



License No. 11/06216

บริษัท ยู เอ็ม ทัวร์ จำกัด UM TOURS CO.,LTD.

631/4 ถนนมหาไชย แขวงสำราญราษฎร์ เขตพระนคร กรุงเทพมหานคร 10200

631/4 MAHACHAI ROAD SAMRANRAT PRANAKORN BANGKOK 10200

☎ 02-621-2663

☎ 02-621-2664

LINE @umtours

f UM Tours

✉ umtours@hotmail.com

www.umtours.com



ฤดูกาลดอกไม้บานสะพรั่งทั่วภูเขา

# กุหลาบพันปี

7วัน 6คืน

อุ๋ฮั่น-เชียงหยาง-เซาบูตีง  
หมู่บ้านโบราณโมโจว-จิ่งเหมิน-หมาเจิง

**SPECIAL OFFER**  
ไม่ลงร้านช้อปปิ้ง **เส้นทางพิเศษไม่ซ้ำใคร...**  
กรุ๊ปเดียวเท่านั้น

☑ พักโรงแรม 5 ดาว  
☑ หัวหน้าทัวร์ไทย  
☑ ประกันอุบัติเหตุส่วนบุคคล  
☑ โทคัวจีนพูดไทยได้

ฐานถ่ายทำ  
ภาพยนตร์ดังเรื่อง

**Air Asia**

**24-30 เม.ย. 69 49,900.-**

# HIGHLIGHT

**เขาบู๊ตัง**

หนึ่งในห้าขุนเขาศักดิ์สิทธิ์  
แห่งลัทธิเต๋าในประเทศจีน



**Skytrain monorail**  
สายแรกของจีน

**อุโมงค์กุหลาบพันปี**

ดอกอาซาเลียบานสะพรั่งพร้อมกันหมดทั้งภูเขา



**ฐานถ่ายทำภาพยนตร์กังเจิง**  
สตูดิโอถ่ายทำภาพยนตร์ชื่อดังในจีน



**รถบัสไร้คนขับ**



**ถนนเจียงฮั่น**

ถนนคนเดินริมแม่น้ำแยงซี

# เส้นทางของเรา...ในทริปนี้



## หมายเหตุ

- สายการบินอาจมีการยกเลิกเที่ยวบิน ปรับเปลี่ยนไฟล์หรือ เวลาบิน โดยไม่ได้แจ้งให้ทราบล่วงหน้า หรือแจ้งให้ทราบในเวลากระชั้นชิด ท่านใดที่ต้องออกตัวภายในประเทศ (เครื่องบิน, รถทัวร์, รถไฟ) กรุณาเผื่อเวลาและสอบถามที่เจ้าหน้าที่ก่อนทุกครั้ง เพราะหากมีความเสียหาย ทางบริษัทฯ จะไม่รับผิดชอบ

### รายละเอียดเที่ยวบิน : 24-30 เมษายน 2569

AIRLINE	DATE	FLIGHT No.	ROUTE	TIME
	24 เมษายน 2569	FD-572	DMK-WUH	12.50-17.25
	30 เมษายน 2569	FD-573	WUH-BKK	18.25-20.55

**มณฑลหูเป่ย์** ตั้งอยู่ตอนกลางของประเทศจีน เป็นภูมิภาคที่มีความสำคัญทางประวัติศาสตร์และวัฒนธรรม โอบล้อมด้วยแม่น้ำสายหลักสองสาย ได้แก่ แม่น้ำแยงซีเกียงและแม่น้ำอันเจียง นอกจากนี้ยังได้ชื่อว่าเป็น "ดินแดนแห่งพันทะเลสาบ" เนื่องจากอยู่เหนือทะเลสาบตั้งถึง เมืองเอกของมณฑลคือ อุฮั่น ซึ่งเป็นศูนย์กลางเศรษฐกิจและวัฒนธรรมของภูมิภาค มีพื้นที่ประมาณ 185,900 ตารางกิโลเมตร และประชากรราว 60 ล้านคน

พื้นที่แห่งนี้มีประวัติศาสตร์ยาวนาน ย้อนกลับไปถึงยุคชุนชิว ซึ่งเป็นที่ตั้งของแคว้นฉู่ อาณาจักรที่รุ่งเรืองในยุคนั้น ปัจจุบัน หูเป่ย์ยังคงรักษามรดกทางวัฒนธรรมอันทรงคุณค่าไว้ รวมถึงวัฒนธรรมของชนกลุ่มน้อยที่อาศัยอยู่ในภูมิภาค โดยเฉพาะกลุ่มชนเผ่าตู้เจีย ที่มีเอกลักษณ์ด้านการแต่งกาย ศิลปะ และ อาหารที่โดดเด่นไม่เหมือนใคร

ในการเดินทางครั้งนี้ คุณจะได้ชมอุโมงค์กุหลาบพันปีที่ใหญ่ที่สุดในโลก ดื่มด่ำกับความงามของธรรมชาติที่งดงามราวภาพวาด อีกทั้งยังมีโอกาสเยี่ยมชมเขาบู๊ตัง หนึ่งในมรดกโลกที่มีชื่อเสียง ซึ่งสามารถขึ้นลงด้วยกระเช้าเพื่อชมวิวทิวทัศน์แบบพาโนรามา

นอกจากนี้ ยังได้สัมผัสเสน่ห์ของโรงภาพยนตร์เมืองเซียงหยาง ที่จำลองบรรยากาศย้อนยุค และ หมู่บ้านโบราณโมโจว ที่สะท้อนวิถีชีวิตในอดีต ทำให้การเดินทางครั้งนี้เต็มไปด้วยทั้งความรู้และความประทับใจ

รายการท่องเที่ยว :

วันที่ 1	สนามบินดอนเมือง – สนามบินเมืองอู่ฮั่น	-	-	D
09.30 น.	พร้อมกัน ณ สนามบินดอนเมือง อาคารผู้โดยสารขาออกระหว่างประเทศ อาคาร 1 ชั้น 3 ประตู 1-2 เคาน์เตอร์สายการบินแอร์เอเชีย (FD) โดยมีเจ้าหน้าที่บริษัทฯ คอยให้การต้อนรับ และอำนวยความสะดวกทางด้านสัมภาระและเอกสารการเดินทางก่อนขึ้นเครื่อง			
12.50 น.	เห็นฟ้าสู่ เมืองอู่ฮั่น โดยเที่ยวบินที่ FD-572 สู่มืองอู่ฮั่น ใช้เวลาบิน 3 ชั่วโมง 35 นาที อีสรระพักผ่อนบนเครื่อง (เวลาที่ประเทศไทย ช้ากว่าประเทศจีน 1 ชั่วโมง) (บริการอาหารและเครื่องดื่มบนเครื่อง)			
17.25 น.	เดินทางถึง สนามบินอู่ฮั่นเทียนเหอ เมืองอู่ฮั่น หลังผ่านพิธีการตรวจคนเข้าเมืองและด่านศุลกากรเรียบร้อยแล้ว นำท่านเดินทางสู่ภัตตาคาร "อู่ฮั่น" เมืองเอกของมณฑลหูเป่ย์ และ เป็นศูนย์กลางเศรษฐกิจ การคมนาคม และ วัฒนธรรมที่สำคัญของจีน ตั้งอยู่บริเวณจุดบรรจบของแม่น้ำแยงซีเกียงและแม่น้ำฮั่น ทำให้อู่ฮั่นมีความสำคัญด้านการค้าและการเดินเรือตั้งแต่อดีตจนถึงปัจจุบัน เมืองนี้เป็นที่รู้จักจากประวัติศาสตร์อันยาวนาน ผสมผสานระหว่างวัฒนธรรมดั้งเดิมและความทันสมัยอย่างลงตัว"			



ค่า ๑๐) บริการอาหารค่ำ ณ ภัตตาคาร

ที่พัก WESTIN WUHAN HANYANG HOTEL 5 ดาว หรือเทียบเท่า



วันที่ 2

เมืองอู่ฮั่น - เมืองเซี่ยงหยาง - เซาบูตัง

B

L

D

07.00 น  
08.00 น

๑๐ บริการอาหารเช้า ณ โรงแรมที่พัก และเช็คเอาท์จากโรงแรม

นำท่านเดินทางไปยัง **เมืองเซี่ยงหยาง** (ใช้เวลาเดินทางประมาณ 3 ชั่วโมง)

**"เมืองเซี่ยงหยาง"** เป็นเมืองในมณฑลหูเป่ย์ ห่างจากเมืองอู่ฮั่น ไปทางตะวันตกราว 200 กิโลเมตร เมืองนี้มีประชากรกว่า 5 ล้านคน และ มีความสำคัญทั้งในด้านการเมืองและวัฒนธรรมของประเทศจีน ในด้านเศรษฐกิจ เซี่ยงหยางเป็นศูนย์กลางอุตสาหกรรมที่สำคัญ เช่น อุตสาหกรรมเครื่องจักร เคมีภัณฑ์ และการผลิตเหล็ก นอกจากนี้ยังเป็นจุดสำคัญในด้านการค้าของพื้นที่ เซี่ยงหยาง มีประวัติศาสตร์ที่ยาวนาน โดยเฉพาะในช่วงยุคสามก๊ก และ เคยมีบทบาทสำคัญในสงครามต่างๆ เช่น สงครามระหว่างราชวงศ์ฮู่ และ ราชวงศ์เว่ย เซี่ยงหยางจึงเป็นเมืองที่เต็มไปด้วยมรดกทาง ประวัติศาสตร์และวัฒนธรรมที่สำคัญ ในปัจจุบัน เซี่ยงหยางยังคงรักษาความสำคัญในฐานะเมืองที่มีการพัฒนาอย่างต่อเนื่องและมีสถานที่ท่องเที่ยวที่สะท้อนถึงประวัติศาสตร์และวัฒนธรรมของเมืองนี้"



เที่ยง

๑๑ บริการอาหารเที่ยง ณ ภัตตาคาร

นำท่านชม **ฐานถ่ายภาพยนตร์ถึงเฉิง** หากท่านเป็นแฟนซีรีส์และภาพยนตร์จีนแนวพีเรียด ย้อนยุค "ฐานถ่ายภาพยนตร์ถึงเฉิง จัดว่าเป็นจุดหมายที่ไม่ควรพลาด!" ที่นี่คือ หนึ่งในสตูดิโอ ถ่ายภาพยนตร์ที่ใหญ่ที่สุดในจีน และเป็นฉากของซีรีส์ดังอย่าง ฉางอันสิบสองชั่วโมง และ ตีเหรินเจี๋ย ยอดนักสืบคู่บัลลังก์ พื้นที่ทั้งหมดได้รับการออกแบบให้จำลองเมืองในยุคราชวงศ์ถังได้อย่าง สมจริง ท่านสามารถเดินชมสถาปัตยกรรมสุดอลังการ มีบริการชุดโบราณให้ท่านได้จับจ่ายลอง ถ่ายภาพย้อนยุค จุดเด่นของที่นี่คือ พระราชวังจำลองยุคราชวงศ์ถัง ถนนโบราณที่เต็มไปด้วยร้านค้า และเวทีการแสดงที่จัดโชว์ศิลปะการต่อสู้และวัฒนธรรมจีนโบราณ



นำท่านชม **เมืองเก่าเซียงหยาง** เป็นหนึ่งในเมืองเก่าแก่ที่ทรงพลังที่สุดของจีน มีประวัติศาสตร์ยาวนานราว 2,800 ปี และตั้งอยู่ในมณฑลหูเป่ย์ จุดกำเนิดของเมืองสามารถย้อนกลับไปถึงยุค ชุนชิว และ จ้านกั๋ว ซึ่งเป็นช่วงที่รัฐต่างๆ ทำสงครามแย่งชิงอำนาจกัน เป็นที่รู้จักกันดีจากวรรณกรรมเรื่อง สามก๊ก ในชื่อ "ซงหยง" ซึ่งเคยเป็นจุดยุทธศาสตร์สำคัญ และเป็นสถานที่เกิดเหตุการณ์สำคัญมากมายของขุนศึกผู้ยิ่งใหญ่ เช่น กวนอู และ โจโฉ ที่เคยเข้ามาเกี่ยวข้องในแถบนี้ ไม่เพียงเท่านั้น! เซียงหยางยังปรากฏในเรื่อง มังกรหยก ผลงานของกิมย้ง ในฐานะหนึ่งในฉากสำคัญของเรื่อง ด้วยกำแพงเมืองที่แข็งแกร่งและประวัติศาสตร์ที่ยาวนาน เมืองนี้จึงเป็นดั่งเวทีของวีรบุรุษในนิยายกำลังภายในมากมาย



สมควรแก่เวลา นำท่านเดินทางไปยัง **เขาบู๊ต้ง** (ใช้ระยะเวลาเดินทางประมาณ 3 ชั่วโมง)  
๑๐ บริการอาหารค่ำ ณ ภัตตาคาร

ค่ำ

**ที่พัก NARADA HOTEL WUDANGSHAN 5 ดาว หรือเทียบเท่า**



เช้า

## ๑๐ บริการอาหารเช้า ณ โรงแรมที่พัก

นำท่านชม **เขาบู๊ตึง** สำนักฝึกวิทยายุทธ์ชื่อก้องโลกที่คนไทยรู้จักคุ้นเคยจากหนังสือและนิยายกำลังภายในสารพัดเรื่อง โดยเฉพาะนวนิยายกำลังภายใน ดาบมังกรหยกของกิมย้ง **นั่งรถของอุทยานขึ้นเขาบู๊ตึง ก่อนจะขึ้นกระเช้าไปถึงยอดเขา เทียวชมสารพัดสถานที่สำคัญบนเขา ตั้งแต่เช้าจรดเย็น (รับประทานอาหารเช้ากลางวันบนเขา)** เมื่ออยู่ตั้งหรือ บู๊ตึง อุทยานขึ้นเขาบู๊ตึง ก่อนจะขึ้นกระเช้าไปถึงยอดเขา เทียวชมสารพัดสถานที่สำคัญบนเขาตั้งแต่เช้าจรดเย็น สัมผัสกับ 9 ตำนาน 8 วิหาร มีอีกชื่อว่า ไท่เหอซัน เป็นเทือกเขาที่มีความสำคัญของ ลัทธิเต๋า เขตโบราณสถานบนเขาบู๊ตึง มีพื้นที่รวมทั้งสิ้น 321 ตารางกิโลเมตร ประกอบด้วยส่วนที่เป็นหมู่ตึกโบราณซึ่งเป็น แหล่งท่องเที่ยวทาง วัฒนธรรม และส่วนที่เป็นทิวทัศน์ธรรมชาติ อาทิ สระน้ำ บ่อน้ำพุร้อน ถ้ำ หน้าผาและยอดเขารวมกว่าร้อยแห่ง



สิ่งที่น่าสนใจคือ ยอดเขาทั้งหลายได้หันเหเข้าหากันที่จุดศูนย์รวมตั้งกลีบดอกบัวสวรรค์ และในปี ค.ศ. 1997 ได้รับ **รางวัลมรดกโลกทางวัฒนธรรมและธรรมชาติจากองค์การยูเนสโก** เมื่อก่อนเขาบู๊ตึงมีชื่อว่าเขาไท่ฮั่วซิว หรือ ไท่เหอ ตั้งอยู่ทางภาคเหนือของมณฑลหูเป่ย์ของจีน มีความยาวกว่า 400 กิโลเมตร ภูเขาบู๊ตึงเป็นเทือกเขาที่ประกอบด้วยภูเขาใหญ่น้อยต่างๆรวม 72 แห่ง จุดสูงสุดของภูเขาบู๊ตึงมีความสูง 1612 เมตร เนื่องจากมีธรรมชาติงดงามมาก จึงมีผู้นิยมมาแสวงวิเวกปฏิบัติ ธรรมของบรรดาผู้คนที่นับถือลัทธิเต๋า ศาสนาเต๋าของจีนถือการฝึกหัดความกลมกลืนระหว่างมนุษย์กับธรรมชาติเป็นจุดมุ่งหมายสูงสุด ส่งเสริมให้ดำเนินชีวิตตามกฎเกณฑ์ธรรมชาติ



และถือการบรรลุความเป็นเซียนเป็นเป้าหมายของ การบำเพ็ญตบะ ภูเขาบู๊ตึงลักษณะสูงชะง่อนเงื้องามและเงียบสงบมีทัศนียภาพที่เปลี่ยนแปลงไปตามฤดูกาลจึงเป็นสถานที่ที่ บรรดานักลัทธิเต๋าทั้งหลายปรารถนาที่จะไปบำเพ็ญตบะเพื่อบรรลุความเป็นเซียน เล่ากันว่า ในสมัยซีโจว เจินอู่เจ้าชายของกษัตริย์แคว้นจิ้งเล่อได้ไปบำเพ็ญตบะ ณ ขุนเขาแห่งนี้จนตบะแก่กล้าและได้

กลายเป็นเขียนในที่สุด ขนรุ่นหลังจึงให้การยกย่องและนับถือท่านเป็นศาสดาแห่งลัทธิเต๋าในเวลาต่อมา นอกจากนี้ นักลัทธิเต๋ามีชื่อเสียงในประวัติศาสตร์หลายต่อหลายท่านก็ล้วนเคยไปบำเพ็ญตบะ ณ สถานที่แห่งนี้ มาแล้วทั้งสิ้น ภูเขาบู๊ตึงจึงค่อยๆส่งสมชื่อเสียงจนกลายเป็นภูเขาที่ขึ้นชื่อทางศาสนาเต๋า ภูเขาบู๊ตึงยังได้ชื่อว่าเป็นชุมทรัพย์ทางวัฒนธรรมแห่งหนึ่งของจีน วัดเต๋อที่มีความใหญ่โตสง่างามมากมายหลาย แห่งบนภูเขาบู๊ตึงนับเป็นสิ่งมหัศจรรย์หนึ่งในบรรดาผลงานสถาปัตยกรรมของโลก ราชวงศ์ถัง ราชวงศ์ซ่ง ราชวงศ์หยวน ราชวงศ์หมิง และราชวงศ์ชิงของจีน ล้วนเคยดำเนินการก่อสร้างที่นี้มาแล้วทั้งสิ้น สมัยราชวงศ์หมิงเป็นยุคที่ลัทธิเต๋ามีความเจริญรุ่งโรจน์ที่สุด บู๊ตึงยังกลายเป็นศาสนสถานทางลัทธิเต๋อที่สำคัญที่สุดของจีน ภูเขายังมีเพียงแต่ขึ้นชื่อด้วยลัทธิเต๋อเท่านั้น หากยังมีชื่อเสียงโด่งดังในด้านวิทยายุทธอีกด้วย วิทยายุทธของจีน มีประวัติสืบทอดมายาวนาน และแบ่งเป็นสำนักต่างๆมากมาย แต่ถ้าแบ่งตามวิธีการฝึกฝนและลีลาท่าทางแล้ว มักจะแบ่งเป็นสองสำนักคือสำนักใต้กับสำนักเหนือแหล่งกำเนิดของวิทยายุทธสำนักเหนืออยู่ที่วัดเส้าหลินบนเขา ชงชาน สถานที่ศักดิ์สิทธิ์ทางพุทธศาสนา จึงมีชื่อเรียกอีกชื่อหนึ่งว่า " สำนักเส้าหลิน" ส่วนสำนักใต้นั้นเกิดที่ ภูเขาบู๊ตึง สถานที่ศักดิ์สิทธิ์ทางศาสนาเต๋า จึงเรียกในอีกชื่อหนึ่งว่า"สำนักบู๊ตึง" วิทยายุทธสำนักบู๊ตึงเกี่ยวข้องกับ ศาสนาเต๋ออย่างลึกซึ้ง เมื่อใดที่นักลัทธิเต๋อบำเพ็ญตบะนั้นก็มักจะต้องฝึกวิทยายุทธควบคู่กันไปด้วย วิทยายุทธ สำนักบู๊ตึงถือหลักในการบำรุงร่างกายและการป้องกันตนเองเป็นที่ตั้ง สำนักบู๊ตึงกับสำนักเส้าหลินถือว่าเป็นสำนัก หลักสองสำนักของวิทยายุทธแห่งประชาชาติจีนจากนั้นนำท่านนั่งกระเช้าขึ้นสู่ จุดไฮไล์ของภูเขาบู๊ตึง ตั้งอยู่บนยอดเทียนจว ยอดที่สูงที่สุดคือ ยอดเขาจินต้งที่สูงถึง 1,612 เมตร ซึ่งเป็นที่ตั้งของ ตำนหนักทอง หรือ วิหารทอง มีความสูง 5.5 เมตร กว้าง 5.8 เมตร เป็นวิหาร ใหญ่แห่งลัทธิเต๋า สร้างขึ้นเมื่อปี ค.ศ. 1416 ในรัชสมัยหยงเล่อฮ่องเต้แห่งราชวงศ์หมิง ภายในเป็นที่ประดิษฐานรูปสำริดของปรมาจารย์เซียนเทพเสวียนอู่ (เจินอู่ต้าตี้) หรือ เอียงบู๊ชว องค์กรต้นกำเนิดตัวเหล่าเอี้ยคนไทยรู้จักในชื่อเจ้าพ่อเสือ) ซึ่งเชื่อกันว่าเมื่อได้มีโอกาสมากราบนมัสการ ณ วิหารแห่งนี้ จะนำพาซึ่งโชคลาภและสิ่งมงคลมาสู่ชีวิต

คำ

๑๐ บริการอาหารค่ำ ณ ภัตตาคาร

**ที่พัก NARADA HOTEL WUDANGSHAN 5 ดาว หรือเทียบเท่า**



วันที่ 4

เขาบู๊ตึง - เมืองจางเซียง

B

L

D

เช้า

๑๐ บริการอาหารเช้า ณ โรงแรมที่พัก

นำท่านเดินทางไปยัง **เมืองจางเซียง** (ใช้ระยะเวลาเดินทางประมาณ 4 ชั่วโมง)

เที่ยง

๑๐ บริการอาหารเที่ยง ณ ภัตตาคาร

นำท่านชม **หมู่บ้านโบราณโมโจว** ซึ่งเป็นหมู่บ้านที่มีความสำคัญในด้านการอนุรักษ์วัฒนธรรมคู่ที่เป็นส่วนหนึ่งของมรดกทางวัฒนธรรมจีน โดยหมู่บ้านนี้ยังคงรักษารวิถีชีวิตแบบดั้งเดิมไว้ และเป็นศูนย์รวมของการท่องเที่ยวและการพักผ่อนในชนบท ท่านจะสามารถสัมผัสบรรยากาศที่สงบและมีความเป็นเอกลักษณ์ของท้องถิ่น สิ้นสุดการแ่เวลานำท่านเดินทางไป **เมืองจิ่งเหมิน**



เย็น

๑๐ บริการอาหารเย็น ณ ภัตตาคาร

อิสระท่านเพลิดเพลินและผ่อนคลายไปกับการแช่น้ำพุร้อน ณ โรงแรมชื่อดังในเมืองจิ่งเหมิน อยู่ใกล้เคียงกับเมืองจางเซียง เป็นกิจกรรมที่ได้รับความนิยมในการฟื้นฟูสุขภาพ **\*\*กรุณาเตรียมชุดว่ายน้ำไปด้วยนะคะ\*\***



ที่พัก SHUANGQUAN HOT SRPING HOTEL 5 ดาว หรือเทียบเท่า



วันที่ 5 เมืองจิงเหมิน – เมืองอู่ฮั่น - ถนนคนเดินเจียงอันลู่ B L D

เช้า

๑๐ บริการอาหารเช้า ณ โรงแรมที่พัก

นำท่านเดินทางกลับไปยัง **เมืองอู่ฮั่น** (ใช้ระยะเวลาเดินทางประมาณ 3 ชั่วโมง)

เที่ยง

๑๐ บริการอาหารเที่ยง ณ ภัตตาคาร

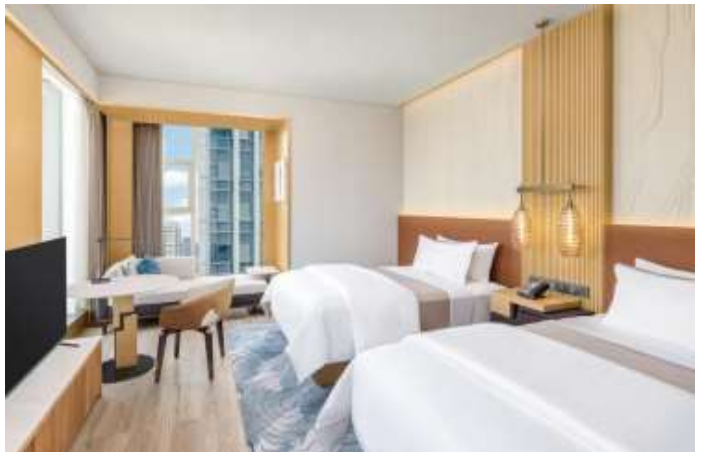
นำท่านเดินชมถนนคนเดินริมน้ำที่มีชื่อเสียงที่สุดของเมืองอู่ฮั่น **ถนนเจียงอัน** ซึ่งเป็นถนนคนเดินที่ตั้งอยู่ริมแม่น้ำแยงซี และเป็นหนึ่งในสถานที่ท่องเที่ยวสำคัญในเมืองอู่ฮั่น ที่มีความโดดเด่นในด้านสถาปัตยกรรมที่ผสมผสานระหว่างสถาปัตยกรรมแบบโบราณและสมัยใหม่ อาคารต่างๆ บนถนนนี้มีการออกแบบที่เน้นใช้ อิฐสีแดง ซึ่งเป็นลักษณะเฉพาะของสถาปัตยกรรมในศตวรรษที่ 20 ทำให้ถนนเจียงอันมีความงดงามและเป็นเอกลักษณ์ โดยเฉพาะในช่วงที่เมืองอู่ฮั่นได้รับการพัฒนาในช่วงยุคอาณานิคมและเป็นถนนที่เต็มไปด้วยร้านค้าทั้งในรูปแบบดั้งเดิมและทันสมัย รวมไปถึงคาเฟ่ ร้านอาหาร และร้านขายของที่ระลึก ทำให้เป็นสถานที่ยอดนิยมในการเดินเล่น ช้อปปิ้ง และสัมผัสวัฒนธรรมท้องถิ่นของอู่ฮั่น ท่านสามารถเดินชมวิวแม่น้ำแยงซีได้จากถนนนี้และเพลิดเพลินกับบรรยากาศของเมืองอู่ฮั่นที่มีความผสมผสานระหว่างความเก่าแก่และความทันสมัยได้อย่างลงตัว





เย็น ๑๐) บริการอาหารเย็น ณ ภัตตาคาร

ที่พัก THE WESTIN WUHAN HANYANG HOTEL 5 ดาว หรือเทียบเท่า



เช้า

## ๑๐ บริการอาหารเช้า ณ โรงแรมที่พัก

นำท่านเดินทางไปยัง **เมืองหมาเจิง** (ใช้ระยะเวลาเดินทางประมาณ 2 ชั่วโมง) **เมืองหมาเจิง** ตั้งอยู่ในมณฑลหูเป่ย์ของประเทศจีน เป็นแหล่งท่องเที่ยวที่มีชื่อเสียงในเรื่องของการชม กุหลาบพันปีสายพันธุ์ Azalea ซึ่งมีความโดดเด่นในด้านการบานของดอกกุหลาบที่ปกคลุมทั่วทั้งภูเขา ทำให้กลายเป็น **"อู๋โมงค์กุหลาบพันปีที่ใหญ่ที่สุดในโลก"** ทุกปีในช่วงฤดูใบไม้ผลิ เมื่อดอกกุหลาบพันปีบานสะพรั่ง จะเกิดทิวทัศน์ที่สวยงามและน่าตื่นตาตื่นใจที่นักท่องเที่ยวทั่วโลกต่างหลงใหลเข้ามาชมความงามนี้

เที่ยง  
บ่าย

## ๑๑ บริการอาหารเที่ยง ณ ภัตตาคาร

นำท่านชม **กุหลาบพันปีสายพันธุ์ Azalea** มีลักษณะเด่นคือ ต้นที่สูงเพียงแค่ว่ามหัว ทำให้เหมาะอย่างยิ่งสำหรับการถ่ายรูปในมุมต่างๆ ดอกกุหลาบพันปีบานสะพรั่งในช่วงกลางเดือนเมษายนจนถึงต้นเดือนพฤษภาคม โดยเฉพาะใน **เทือกเขาเต่า** ซึ่งเต็มไปด้วยดอกกุหลาบพันปี ที่มีสีแดง ชมพู และ ม่วง สดใสที่บานไปทั่วภูเขา ในช่วงที่ดอกกุหลาบพันปีบานสะพรั่ง บรรยากาศ จะกลายเป็นเหมือน อู๋โมงค์กุหลาบพันปี ที่ใหญ่ที่สุดในโลก ท่านสามารถเดินชมเส้นทางท่ามกลางกุหลาบพันปีที่บานสะพรั่งและมีสีสันสดใส ซึ่งสร้างทิวทัศน์ที่สวยงามเหมือนหลุดเข้าไปในโลกแห่งเทพนิยายที่เต็มไปด้วยดอกไม้สีแดงบานเต็มภูเขา การเดินทางไปชมกุหลาบพันปีในเมืองหมาเจิง จะได้รับประสบการณ์ที่ไม่เหมือนใคร



นำท่าน **ขึ้นกระเช้า** เพื่อช่วยย่นระยะทางในการเดินทางขึ้นเขา และ มองมุมที่สวยงามของภูเขา ที่เต็มไปด้วยดอกกุหลาบพันปีจากมุมสูง นอกจากนี้ กุหลาบพันปีที่เมืองหมาเฉิงยังเป็นหนึ่งในดอกไม้ที่มีชื่อเสียงของจีน ซึ่งเรียกในภาษาจีนว่า ดอกตุ้เจวียนหรืออิงซานหง ซึ่งมีอายุหลายร้อยปี และมีบทบาทสำคัญในประวัติศาสตร์และวัฒนธรรมของจีน การได้ชมดอกกุหลาบพันปีในแหล่งนี้จึงเป็นประสบการณ์ที่ท่านไม่ควรพลาด



เย็น

๑๐) บริการอาหารเย็น ณ ภัตตาคาร

**ที่พัก THE WESTIN WUHAN HANYANG HOTEL ระดับ 5 ดาว หรือเทียบเท่า**



<b>วันที่ 7</b>	<b>เมืองอู่ฮั่น - รถรางไฟฟ้าไร้คนขับ - กรุงเทพฯ</b>	<b>B</b>	<b>L</b>	<b>-</b>
-----------------	---	----------	----------	----------

**เช้า** ๑๐ **บริการอาหารเช้า ณ โรงแรมที่พัก**  
 นำท่านสัมผัสเทคโนโลยีล้ำแห่ง **เมืองอู่ฮั่น** เปิดประสบการณ์กับการนั่ง ระบบขนส่งสุดล้ำ **รถไฟฟ้าโมโนเรลไร้คนขับสายแรกของจีน** เพลิดเพลินกับการเดินทางที่เงียบ นุ่มนวล และปลอดภัย พร้อมชมวิวเมืองในมุมมองสุดไม่เดี๋ยวน



พร้อมนำท่าน ทดลองนั่ง **รถยนต์(บัส)ไร้คนขับ** เทคโนโลยีการเดินทางโดยไม่ต้องใช้คนขับ แต่แม่นยำและปลอดภัยด้วยระบบ AI อัจฉริยะ ซึ่งปัจจุบันนี้ก็ได้แพร่ ขยายไปยังอีกหลายเมืองในประเทศจีน นำพาทั้งชื่อเสียง และรายได้มหาศาลมาสู่เมืองอู่ฮั่น



**เที่ยง** ๑๑ **บริการอาหารเที่ยง ณ ภัตตาคาร**  
 ได้เวลาอันสมควร นำท่านเดินทางสู่ **สนามบินอู่ฮั่นเทียนเหอ** เพื่อเช็คอิน และโหลดสัมภาระ **กระเป๋าใบใหญ่โหลด 20 กิโลกรัมต่อท่าน ท่านละ 1 ใบเท่านั้น (โปรดปฏิบัติตามเคร่งครัด)**  
**18.25 น.** ออกเดินทางกลับสู่กรุงเทพฯ โดย **สายการบินไทยแอร์เอเชีย เที่ยวบินที่ FD573 (บริการอาหารและเครื่องดื่มบนเครื่อง)**  
**20.55 น.** เดินทางถึงสนามบินดอนเมืองโดยสวัสดิภาพ  
**☆☆☆☆☆ขอบคุณท่านที่ใช้บริการ☆☆☆☆☆**

**หมายเหตุ :**  
 1.เวลาที่ปรากฏในโปรแกรมกับการปฏิบัติจริงอาจแตกต่างกันเล็กน้อย ขอให้ท่านรับทราบคำแนะนำการเปลี่ยนแปลงการนัดหมายเวลาในการทำกิจกรรมอีกครั้งจากหัวหน้าทัวร์  
 2.บริษัทอาจทำการเปลี่ยนแปลงรายการ ได้ตามความจำเป็นและเหมาะสม แต่จะยึดผลประโยชน์ของลูกค้าเป็นสำคัญ ทั้งนี้ ขึ้นอยู่กับสถานะของสายการบิน โรงแรมที่พัก ภูมิอากาศ ภัยธรรมชาติ การนัดหยุดงานฯลฯ ตลอดจนสถานะทาง เศรษฐกิจและสถานการณ์ทางการเมืองภายใน อันเป็นสาเหตุให้ต้องเลื่อนการเดินทางหรือไม่สามารถจัดพาคณะท่องเที่ยว ได้ตามรายการ

## อัตราค่าใช้จ่ายทัวร์ (โปรแกรม: สัมผัสใบไม้เปลี่ยนสี หุเปย อุ๊ฮัน 7 วัน 6 คืน FD)

### ทริปสุดพิเศษ !! มอบแด่คุณพิเศษ !! เส้นทางธรรมชาติที่สวยงาม

วันเดินทาง	ราคาบาท/ท่าน	พักเดี่ยวเพิ่ม
24-30 เมษายน 2569	49,900.-	9,500.-

### เงื่อนไขการจองทัวร์

กรุณาจองที่นั่งล่วงหน้า อย่างน้อย 1 เดือน ก่อนการเดินทาง พร้อมชำระเงินมัดจำท่านละ 20,000 บาท เมื่อทำการจอง พร้อมกับส่งหน้าพาสปอร์ตและเอกสารสำหรับการทำวีซ่า ส่วนที่เหลือชำระภายใน 30 วันก่อนการเดินทางมิฉะนั้นจะถือว่าท่านยกเลิกการเดินทางโดยอัตโนมัติ

**\*\*ท่านที่จะออกตัวภายในประเทศ (เครื่องบิน รถไฟ รถทัวร์) กรุณาสอบถามที่เจ้าหน้าที่ทุกครั้งก่อนทำการออกตัวเนื่องจากสายการบินอาจมีการปรับเปลี่ยน ไฟลท์ หรือ เวลาบิน โดยไม่ได้แจ้งให้ทราบล่วงหน้า หากผู้โดยสารต้องการยืนยันการจองกรุณาชำระค่าโดยสารทั้งหมด (แบบเต็มจำนวน) ภายใน 3 วัน นับจากวันที่ทำการตกลงจองกับทางเจ้าหน้าที่ (กรณีที่จ่ายมัดจำมาแล้ว) บริษัทฯจะออกตัวผู้โดยสารทั้งหมด 10 วันก่อนการเดินทาง หากท่านชำระเงินมัดจำแล้วคือการยืนยันที่นั่งของท่าน โปรดอ่านเงื่อนไขให้เข้าใจก่อนชำระเงิน...ขอบคุณค่ะ/ครับ**

### โปรดทราบ : โปรแกรมทัวร์ไม่ลงร้านช้อปปิ้ง

#### อัตราค่าบริการนี้รวม

- ค่าตัวเครื่องบินชั้นประหยัด+ค่าภาษีสนามบิน
- ค่าโรงแรมที่พักตามที่ระบุไว้ในรายการ 2-3 ท่านต่อห้อง
- ค่ารถ ค่าเข้าชมสถานที่ต่างๆ ตามที่ระบุไว้ในรายการ, เครื่องดื่ม + ค่าอาหาร

#### 4. ค่าประกันภัยการเดินทางอุบัติเหตุและสุขภาพแบบบุคคล (Asia Plus Basic )

- วงเงินคุ้มครอง 1,000,000 บาท /คน
- ค่ารักษาพยาบาลในต่างประเทศวงเงิน 2,000,000 บาท
- ค่ารักษาพยาบาลต่อเนื่องในประเทศไทย 50,000 บาท
- ค่ารักษาพยาบาลครั้งแรกในประเทศไทย 100,000 บาท

\*\*\*\*กรณีการรักษาพยาบาลต่อเนื่องในประเทศไทยผู้เอาประกันภัยต้องขอรับการรักษาพยาบาลในประเทศไทยภายใน 24 ชั่วโมงนับจากวันที่เดินทางกลับถึงประเทศไทย และ รับการรักษาต่อเนื่องไม่เกิน 7 วันนับจากวันที่ได้รับการรักษาครั้งแรกในประเทศไทย

\*\*\*\*กรณีที่ผู้เอาประกันได้รับการรักษาพยาบาลที่ต่างประเทศผู้เอาประกันมีกำหนดเวลา 7 วันนับจากวันที่เดินทางกลับถึงประเทศไทยที่จะรับการรักษาต่อเนื่องในประเทศไทย

หมายเหตุ : คุ้มครองผู้เอาประกันภัยอายุสูงกว่า 75-85 ปี จ่ายเบี้ย 50 % ของจำนวนเงินเอาประกันภัย วงเงินคุ้มครองอาหารเป็นพิษ (โดยแพทย์จะต้องระบุในใบรับรองแพทย์ว่า อาหารเป็นพิษเท่านั้น) แต่ทั้งนี้ย่อมอยู่ในข้อจำกัดที่มีการตกลงไว้กับบริษัทประกันชีวิต

#### อัตราค่าบริการนี้ไม่รวม

- ค่าทำหนังสือเดินทางคนไทย
- กระเป๋าเดินทางในกรณีที่น้ำหนักเกินกว่าที่สายการบินกำหนด ค่าน้ำหนักที่สายการบินกำหนด 20 กิโลกรัม
- ค่าทำใบอนุญาตที่กลับเข้าประเทศของคนต่างชาติหรือคนต่างด้าว
- ค่าใช้จ่ายส่วนตัวนอกเหนือจากรายการ เช่น ค่าเครื่องดื่มค่าอาหารที่สั่งเพิ่มเองในแต่ละมื้อ **นอกเหนือจากรายการ**
- ค่าโทรศัพท์ค่าซักรีด ค่าทิปเด็กยกกระเป๋า ฯลฯ
- ค่าภาษีมูลค่าเพิ่ม 7% (กรณีต้องการใบกำกับภาษีและค่าภาษีบริการหัก ณ ที่จ่าย 3%)

#### 7.ค่าทิปไกด์ท้องถิ่น+คนขับรถ 1, 500 บาท/ท่าน ตลอดทริปการเดินทาง

#### 8.ค่าทิปหัวหน้าทัวร์ขึ้นอยู่กับความพึงพอใจของท่าน

บริษัทฯ ขอสงวนสิทธิ์ไม่รับผิดชอบหรือคืนค่าบริการ ใดๆ กรณี ดังต่อไปนี้ (รวมค่ายื่นวีซ่า):-

- ◎กรณีที่ท่านสมัครใจยกเลิกใช้บริการบางรายการ เช่น ไม่เที่ยวบางรายการไม่ทานอาหารบางมื้อ ฯลฯ ,
- ◎กรณีผู้เดินทางถูกเจ้าหน้าที่กองตรวจคนเข้าเมืองปฏิเสธการเข้าเอกสารการเดินทางไม่ถูกต้องหรือ ถูก ,ออกประเทศ เนื่องจากมีสิ่งผิดกฎหมาย-ปฏิเสธในกรณีอื่นๆ
- ◎กรณีทรัพย์สินมีค่าต่างๆเกิดการสูญหาย อันเนื่องมาจากถูกโจรกรรม หรือ เพราะความประมาทรวมทั้งอุบัติเหตุที่เกิดจากความประมาทของ , นักท่องเที่ยวเอง

#### Note: เงื่อนไขฟรีวีซ่าจีน-ไทย

- เริ่ม 1 มีนาคม 2567 (ยกเว้นการตรวจลงตราสำหรับผู้ถือหนังสือเดินทางธรรมดาของไทย และผู้ถือหนังสือเดินทางกึ่งราชการและหนังสือเดินทางธรรมดาของจีน ในการเดินทาง เข้า-ออก หรือผ่านแดนของทั้ง 2 ฝ่าย
- ไป 1 ครั้งอยู่ได้ไม่เกิน 30 วัน
- ไปจีนมากกว่า 1 ครั้ง ในระยะเวลา 180 วัน อยู่รวมได้ไม่เกิน 90 วัน (ยกเว้นกรณีการพำนัก ถาวร การทำงาน การศึกษา กิจกรรมอื่นๆ ที่จำเป็นต้องได้รับการอนุญาตล่วงหน้าจากหน่วยงานที่รับผิดชอบของอีกฝ่ายหนึ่ง)
- สำหรับผู้ที่ถือพาสปอร์ตไทยธรรมดา (ปกแดงเลือดหมู)

**Note:\*\*หากสถานทูตจีนประกาศเก็บค่าวีซ่านักท่องเที่ยวคนไทย ทางบริษัทฯ ขอสงวนสิทธิ์แจ้งเก็บค่าวีซ่าตามจริงที่ทางสถานทูตประกาศ\*\***

## **การยกเลิก และการเปลี่ยนแปลง**

### การยกเลิก

- 1.1 หากมีการชำระมัดจำทัวร์และต้องการยกเลิกไม่ว่ากรณีใดๆก็ตามต้องชำระค่าบริการ ท่านละ 2,000 บาท
- 1.2 ยกเลิก 30-45 วัน ก่อนการเดินทาง+ค่าวีซ่า (ถ้ามี) ต้องชำระ ท่านละ 5,000 บาท
- 1.3 ยกเลิก 15 - 29 วัน ก่อนการเดินทาง ต้องชำระ 50% ของราคาทัวร์+ค่าวีซ่า (ถ้ามี)
- 1.4 ยกเลิกน้อยกว่า 1 - 14 วัน ก่อนการเดินทาง ต้องชำระ 100% ของราคาทัวร์

### **ยกเลิกช่วงเทศกาล**

ยกเลิกก่อนการเดินทาง **สงกรานต์-ปีใหม่ 60 วัน** ต้องชำระท่านละ 10,000 บาท

ยกเลิกก่อนการเดินทาง **สงกรานต์-ปีใหม่ 50 วัน** ต้องชำระท่านละ 20,000+ค่าวีซ่า (ถ้ามี)

ยกเลิกก่อนการเดินทาง **สงกรานต์-ปีใหม่ 40 วัน** 01-29 วัน ชำระ 100% ของราคาทัวร์

**หลังจากการจองทัวร์และชำระเงินมัดจำแล้ว ทางบริษัทฯ ถือว่าท่านได้ยอมรับในข้อตกลงและเงื่อนไข ที่บริษัทฯ ได้ระบุไว้ข้างต้นทุกประการ**

### **เงื่อนไขการเดินทาง**

- 1.บริษัทฯ มีสิทธิ์ที่จะเปลี่ยนแปลงรายละเอียดบางประการในทัวร์นี้ เมื่อเกิดเหตุสุดวิสัยจนไม่อาจแก้ไขได้
- 2.บริษัทฯ ไม่รับผิดชอบค่าเสียหายในเหตุการณ์ที่เกิดจากสายการบิน ภัยธรรมชาติ และอื่นๆที่อยู่นอกเหนือการควบคุมของทางบริษัทฯหรือค่าใช้จ่ายเพิ่มเติมที่เกิดขึ้นทางตรงหรือทางอ้อม เช่น การเจ็บป่วย, การถูกทารุณ, การสูญหาย, ความล่าช้า หรือจากอุบัติเหตุต่างๆ
- 3.หากท่านยกเลิกก่อนรายการท่องเที่ยวจะสิ้นสุดลง ทางบริษัทฯ จะถือว่าท่านสละสิทธิ์และไม่รับผิดชอบค่าบริการที่ท่านได้ชำระไว้แล้วไม่ว่ากรณีใดๆ ทั้งสิ้น
- 4.บริษัทฯ จะไม่รับผิดชอบต่อการห้ามออกนอกประเทศ หรือ ห้ามเข้าประเทศ อันเนื่องมาจากมีสิ่งผิดกฎหมาย หรือ เอกสารเดินทางไม่ถูกต้อง หรือ การถูกปฏิเสธในกรณีอื่นๆ
- 5.รายการนี้เป็นเพียงข้อเสนอที่ต้องได้รับการยืนยันจากบริษัทฯ อีกครั้งหนึ่ง หลังจากได้สำรองที่นั่งบนเครื่อง และโรงแรมที่พักในต่างประเทศเป็นที่เรียบร้อยแล้ว แต่อย่างไรก็ตามรายการนี้อาจเปลี่ยนแปลงได้ตามความเหมาะสม
- 6.ราคานี้คิดตามราคาตัวเครื่องบินในปัจจุบัน หากราคาตัวเครื่องบินปรับสูงขึ้น บริษัทฯ ขอสงวนสิทธิ์ที่จะปรับราคาตัวเครื่องบินตามสถานการณ์ดังกล่าว
- 7.กรณีเกิดความผิดพลาดจากตัวแทน หรือ หน่วยงานที่เกี่ยวข้อง จนมีการยกเลิก ล่าช้า เปลี่ยนแปลง การบริการจากสายการบินบริษัทฯขนส่ง หรือ หน่วยงานที่ให้บริการ บริษัทฯจะดำเนินโดยสุดความสามารถที่จะจัดบริการทัวร์อื่นทดแทนให้ แต่จะไม่คืนเงินให้สำหรับค่าบริการนั้นๆ
- 8.มัดคฤเทศก์ พนักงาน และตัวแทนของบริษัทฯ ไม่มีสิทธิ์ในการให้คำสัญญาใดๆ ทั้งสิ้นแทนบริษัทฯ นอกจากมีเอกสารลงนามโดยผู้มีอำนาจของบริษัทฯ กากับเท่านั้น
- 9.หากไม่สามารถไปเที่ยวในสถานที่ที่ระบุในโปรแกรมได้ อันเนื่องมาจากธรรมชาติ ความล่าช้า และความผิดพลาดจากทางสายการบิน จะไม่มีการคืนเงินใดๆทั้งสิ้น แต่ทั้งนี้ทางบริษัทฯจะจัดหารายการเที่ยวสถานที่อื่นๆมา ให้ โดยขอสงวนสิทธิ์การจัดหานี้โดยไม่แจ้งให้ทราบล่วงหน้า
- 10.เมื่อท่านออกเดินทางไปกับคณะแล้ว ท่านงดการใช้บริการรายการใดรายการหนึ่ง หรือไม่เดินทางพร้อมคณะถือว่าท่านสละสิทธิ์ ไม่อาจเรียกร้องค่าบริการ และเงินมัดจำคืน ไม่ว่ากรณีใดๆ ทั้งสิ้น
- 11.ในกรณีที่ลูกค้าต้องออกตัวโดยสารภายในประเทศ กรุณาติดต่อเจ้าหน้าที่ของบริษัทฯ ก่อนทุกครั้ง มิเช่นนั้นทางบริษัทฯ จะไม่รับผิดชอบค่าใช้จ่ายใดๆ ทั้งสิ้น
- 12.กรณียื่นวีซ่าแล้วไม่ได้รับการอนุมัติวีซ่าจากสถานทูต (วีซ่าไม่ผ่าน) และท่านได้ชำระค่าทัวร์หรือมัดจำมาแล้ว ทางบริษัทฯ คืนค่าทัวร์หรือมัดจำให้ แต่ทางบริษัทฯขอสงวนสิทธิ์ในการหักค่าบริการยื่นวีซ่า, ค่าวีซ่า และค่าใช้จ่ายบางส่วนที่เกิดขึ้นจริงเป็นกรณีไป (อาทิ กรณีออกตัวเครื่องบินไปแล้ว หรือได้ชำระค่าบริการในส่วนของทางเมืองนอกเช่น โรงแรม ฯลฯ ไปแล้ว) ทางบริษัทฯขอสงวนสิทธิ์ในการหักเก็บค่าใช้จ่ายจริงที่เกิดขึ้นแล้วกับท่านเป็นกรณีไป

- 13.กรณีวีซ่าผ่านแล้ว แจ้งยกเลิกก่อนหรือหลังออกตัวโดยสาร บริษัทฯ ขอสงวนสิทธิ์ในการ ไม่คืนค่าทัวร์ทั้งหมด
- 14.กรณีวีซ่าผ่านแล้ว แต่กรุ๊ปออกเดินทางไม่ได้ เนื่องจากผู้เดินทางท่านอื่นในกลุ่มโดนปฏิเสธวีซ่า หรือไม่ว่าด้วยสาเหตุใดๆก็ตาม ทางบริษัทขอสงวนสิทธิ์ในการหักเก็บค่าใช้จ่ายจริงที่เกิดขึ้นแล้วกับท่านเป็นกรณีไป
- 15.กรณีผู้เดินทางไม่สามารถเข้า-ออกเมืองได้ เนื่องจากเอกสารปลอมหรือการห้ามของเจ้าหน้าที่ไม่ว่าเหตุผลใดๆก็ตามทางบริษัทขอสงวนสิทธิ์ในการ ไม่คืนค่าทัวร์ทั้งหมด
- 16.ทางบริษัทขอสงวนสิทธิ์ราคานี้เฉพาะนักท่องเที่ยวชาวไทยและท่องเที่ยวเป็นหมู่คณะแบบ Join Tour เท่านั้น กรณีต้องการตัดกรุ๊ปเหมาโปรดสอบถามทางบริษัทอีกครั้ง **หากเป็นนักท่องเที่ยวต่างชาติ หรือ พระสงฆ์ โปรดสอบถามทางบริษัทอีกครั้ง**
- 17.ในกรณีที่ลูกค้าต้องออกตัวโดยสารภายในประเทศกรุณาติดต่อเจ้าหน้าที่ของบริษัทฯก่อนทุกครั้งมีเช่นนั้นทางบริษัทฯจะไม่รับผิดชอบค่าใช้จ่ายใดๆทั้งสิ้น
- 18.หากมีการยกเลิกการจองทัวร์หลังได้ทำการยื่นวีซ่าเรียบร้อยแล้วบริษัทขอสงวนสิทธิ์ในการนำเล่มพาสปอร์ตไปยกเลิกวีซ่าในทุกกรณีไม่ว่าค่าใช้จ่ายในการยื่นวีซ่าจะรวมหรือแยกจากรายการทัวร์ก็ตาม

#### **หมายเหตุ**

- 1.เนื่องจากรายการทัวร์นี้เป็นไฟล์ทบินที่ออกกับสายการบิน ดังนั้นเมื่อออกตัวแล้วไม่สามารถคืนเงินได้
- 2.บริษัทฯขอสงวนสิทธิ์ที่จะงด หรือ เปลี่ยนแปลงรายการและเวลาบิน กรณีที่มีผู้ร่วมคณะไม่ถึง 15 ท่าน หรือเกิดเหตุสุดวิสัยจนแก้ไขไม่ได้
- 3.เนื่องจากสภาน้ำมันโลกอาจมีการปรับราคาสูงขึ้นซึ่งมีผลต่อราคาตัวและค่าน้ำมันเชื้อเพลิงของสายการบินที่จะปรับตามสภาวะโลก ทางบริษัทฯจึงขอสงวนสิทธิ์ทำการเรียกเก็บค่าทัวร์เพิ่มตามความเป็นจริง
- 4.บริษัทฯขอสงวนสิทธิ์ในการรับผิดชอบหรือชดใช้ค่าเสียหายใดๆอันอยู่เหนือการควบคุมของทางบริษัทฯเช่นภัยธรรมชาติภัยพิบัติ ทางการเมือง การเจ็บป่วย, การถูกทำร้าย, การสูญหายทรัพย์สิน , ความล่าช้าสายการบินหรือจากอุบัติเหตุต่างๆ
- 5.บริษัทฯขอสงวนสิทธิ์ไม่รับผิดชอบและคืนค่าใช้จ่ายต่างๆ หากท่านถูกปฏิเสธห้ามออกนอกประเทศ หรือ ห้ามเข้าประเทศอันเนื่องมาจากมีสิ่งผิดกฎหมาย เอกสารการเดินทางไม่ถูกต้อง หรือการถูกปฏิเสธในกรณีอื่นๆ
- 6.กรณีเกิดความผิดพลาดจากการยกเลิก ล่าช้าเปลี่ยนแปลง ของสายการบิน บริษัทฯขนส่งหรือหน่วยงานที่ให้บริการทางบริษัทฯขอสงวนสิทธิ์ที่จะปรับเปลี่ยนทดแทน รายการตามความเหมาะสมโดย ,จะไม่สามารถเรียกร้องคืนค่าบริการนั้นๆได้
- 7.ทางบริษัทฯจะไม่รับผิดชอบหรือคืนค่าบริการใดๆทั้งสิ้น หากท่านไม่ใช้บริการของบริษัทฯบางรายการ เช่น ไม่เที่ยวบางรายการไม่ทานอาหารบางมื้อ เพราะค่าบริการได้ชำระแบบเหมาขาดก่อนออกเดินทางแล้ว ,
- 8.ห้ามนำไฟแช็ค มีดพก กรรไกรตัดเล็บ หรือของมีคมทุกชนิด ขึ้นเครื่องบินและรถไฟหัวจรวดโดยเด็ดขาด เพราะอาจถูกยึดได้ทางบริษัทฯขอสงวนสิทธิ์จะไม่รับผิดชอบใดๆทั้งสิ้นหากท่านถูกยึด ไปได้ทำการตกลงชำระเงินค่าทัวร์ไม่ว่าจะทั้งหมดหรือเพียงบางส่วนกับทางบริษัทฯ จะถือว่าท่านได้ตกลงยอมรับในเงื่อนไขข้อตกลงต่างๆตามที่ระบุไว้แล้ว

**เอกสารที่ต้องเตรียมสำเนาพาสปอร์ต**

- สำเนาหนังสือเดินทาง มีอายุการใช้งานไม่ต่ำกว่า 6 เดือน ภาพชัดเจน ไม่เซ็นชื่อทับเอกสาร (สามารถถ่ายรูปส่งทางทางไลน์หรืออีเมลได้) **ตัวอย่างหน้าพาสปอร์ต**

