



License No. 11/06216

บริษัท ยู เอ็ม ทัวร์ จำกัด UM TOURS CO.,LTD.

631/4 ถนนมหาไชย แขวงสำราญราษฎร์ เขตพระนคร กรุงเทพมหานคร 10200

631/4 MAHACHAI ROAD SAMRANRAT PRANAKORN BANGKOK 10200

☎ 02-621-2663

☎ 02-621-2664

LINE @umtours

f UM Tours

✉ umtours@hotmail.com

www.umtours.com





No.11/13488

7 วัน 6 คืน

เฉียด ต่ำก่ปังชวณ

สีตรณี จิวจ้ายโกว

ชมใบไม้เปลี่ยนสีเสฉวนเหนือ



เดินทาง

15 - 21 ต.ค. 69 33,900

18 - 24 ต.ค. 69 33,900

22 - 28 ต.ค. 69 33,900

ไฮไลท์

จุดชมวิวน้ำแข็ง 360 องศา "อุทยานต่ำก่ปังชวณ" • สัมผัสสมมติสนับทึดคุไปไม้เปลี่ยนสีแห่งแดนสวรรค์เสฉวนเหนือ • ชมทะเลสาบหลากสีแห่งที่จิวจ้ายโกว • ซ้อปิงจู่จกนนไต้กู่หลี่ ถนนคนเดินซุนซีลู่, ถนนโบราณชอยกวางชอยแคว • นั่งรถไฟความเร็วสูง 1 ชม



ภูเขาสีตรณี



น้ำตกธารไข่มุก



ปีเฉิงโกว

ราคาเริ่มต้น

33,900

2UTFU-CA005 | AIR CHINA | ไม่ลงร้านช้อป | **เมนูพิเศษ** สุกี้หม่าล่าเสฉวน

2UTFU-CA005 “ชมใบไม้เปลี่ยนสีเสฉวนเหนือ” เฉียด ต่ำก่ปังชวณ สีตรณี จิวจ้ายโกว 7 วัน 6 คืน *ไม่ลงร้านช้อป* โดยสายการบิน Air China (CA) 22.05.2569

เฉิงตู ต้ากู่ปิงชาน สีตรุณี จิวจ้ายโกว 7 วัน 6 คืน

ไม่ลงร้านช้อปปิ้ง โดยสายการบิน **Air China (CA)**

	โปรแกรมเดินทาง	เช้า	เที่ยง	ค่ำ	โรงแรมที่พัก
1	กรุงเทพฯ สนามบินสุวรรณภูมิ (CA472: 18.20 – 22.35) – สนามบินเฉิงตูเทียนฟู่				Dading Century Hotel ระดับ 5 ดาวมาตรฐานจีน หรือเทียบเท่า
2	เฉิงตู – Eastern Suburban Memory – นั่งรถไฟความเร็วสูง – จิวจ้ายโกว				Qianhe International Hotel ระดับ 4 ดาวมาตรฐานจีน หรือเทียบเท่า
3	อุทยานแห่งชาติจิวจ้ายโกว (รวมรถประจำทางของอุทยาน) – เมืองชวนจู่ซื่อ				Songpan Bailizunxuan Hotel ระดับ 4 ดาวมาตรฐานจีน หรือเทียบเท่า
4	เมืองชวนจู่ซื่อ – อุทยานสวรรค์ภูเขาหิมะการ์เซียต้ากู่ปิงชาน (รวมรถอุทยาน+กระเช้า) – เมืองเม่าเสี้ยน				Maoxian Guigu Hotel ระดับ 4 ดาวมาตรฐานจีน หรือเทียบเท่า
5	ภูเขาสีตรุณี – หุบเขาซวงเฉียวโกว (รวมรถอุทยาน) – เมืองตูเจียงเยียน – สะพานโบราณหนานเฉียว – การแสดง แสงและเงา "น้ำตาสีฟ้า"				Vienna International Hotel ระดับ 4 ดาวมาตรฐานจีน หรือเทียบเท่า
6	เมืองตูเจียงเยียน – เฉิงตู – วัดต้าฉือ – ไท่กู่หลี่ – IFS (แพนด้าป็นตึก) – ถนนคนเดินชูลซี่ลู่ เมนูพิเศษ! สุกี้หม่าล่าเสฉวน				Dading Century Hotel ระดับ 5 ดาวมาตรฐานจีน หรือเทียบเท่า
7	ถนนโบราณชอยกวางชอยแคบ – สนามบินเฉิงตู (CA471: 14.50 – 17.05) กรุงเทพฯ (สนามบินสุวรรณภูมิ)				

กำหนดวันเดินทาง	ผู้ใหญ่/เด็ก พัก 2-3 ท่าน ท่านละ	ราคาทัวร์ (ไม่รวมตั๋วเครื่องบิน)	พักเดี่ยว เพิ่มท่านละ
15 – 21 ต.ค. 69	33,900.-	24,900.-	7,500.-
18 – 24 ต.ค. 69	33,900.-	24,900.-	7,500.-
22 – 28 ต.ค. 69 วันปิยมหาราช	33,900.-	24,900.-	7,500.-

ราคาทัวร์ข้างต้นยังไม่รวมค่าทิปมัคคุเทศน์ท้องถิ่นและคนขับรถ 2,000 บาท/ท่าน/ทริป

โปรแกรมอาจจะมีการปรับเปลี่ยนตามความเหมาะสมของสภาพอากาศและฤดูกาล

ราคานี้เป็นราคาพิเศษไม่มีราคาเด็ก

** หากมีการจองตัวภายในประเทศ กรุณาเช็คไฟล์ทคอนเฟิร์มกับเจ้าหน้าที่ก่อนทุกครั้ง**

วันที่ 1	กรุงเทพฯ สนามบินสุวรรณภูมิ (CA472: 18.20 – 22.35) – สนามบินเฉิงตูเทียนฟู
15.00 น.	พร้อมกันที่ สนามบินสุวรรณภูมิ อาคารผู้โดยสารขาออกระหว่างประเทศ จุดนัดพบคณะทัวร์ ชั้น4 ประตู10 เช็คอินเคาน์เตอร์สายการบิน Air China (CA) โดยมีเจ้าหน้าที่บริษัทคอยให้การต้อนรับ และอำนวยความสะดวกตรวจเช็คสัมภาระและเอกสารการเดินทางให้กับทุกท่าน *น้ำหนักกระเป๋า 23 กิโลกรัม / ท่านละ 1 ใบ *มีบริการอาหารและเครื่องดื่มบนเครื่อง ทั้งนี้ รูปแบบอาหารอาจเปลี่ยนแปลงเป็นอาหารร้อนหรือ Snack Box ตามความเหมาะสมและนโยบายของสายการบินในแต่ละเที่ยวบิน โดยมีต้องแจ้งให้ทราบล่วงหน้า
18.20 น.	ออกเดินทางสู่ เฉิงตู ประเทศจีน สายการบิน Air China เที่ยวบินที่ CA472
22.35 น.	เดินทางถึง สนามบินเฉิงตูเทียนฟู (Tianfu International Airport) เมืองเฉิงตู ซึ่งเป็นเมืองหลวงของมณฑลเสฉวน ตั้งอยู่บริเวณลุ่มแม่น้ำหมินโจกกลางมณฑล มีภูมิประเทศรายรอบไปด้วยเทือกเขา และมีสภาพภูมิอากาศที่เหมาะสมต่อการประกอบอาชีพเกษตรกรรม โดยมีฤดูร้อนที่อบอุ่น ฤดูหนาวที่ไม่หนาวนัก และมีปริมาณความชื้นสูง ประชากรเมืองเฉิงตูมีราว 10 ล้านคน จัดเป็นอันดับ 3 ของประเทศจีน ในปัจจุบันเป็นศูนย์กลางด้านการเมือง การทหาร และด้านการศึกษาของภูมิภาคตะวันตกเฉียงใต้ จากนั้นนำท่านผ่านพิธีการตรวจคนเข้าเมืองและรับสัมภาระ เวลาท้องถิ่นเร็วกว่าประเทศไทย 1 ชั่วโมง (เพื่อความสะดวกในการนัดหมาย กรุณาปรับนาฬิกาของท่านเป็นเวลาท้องถิ่น)
ที่พัก	Dading Century Hotel ระดับ 5 ดาวมาตรฐานจีน หรือเทียบเท่า

วันที่ 2

เฉิงตู – Eastern Suburban Memory – นิ่งรถไฟความเร็วสูง – จิวจ้ายโกว

เช้า

รับประทานอาหารเช้า ณ ห้องอาหารภายในโรงแรม (มื้อที่ 1)

นำท่านสู่ **Eastern Suburb Memory (Dongjiao Jiayi)** แหล่งท่องเที่ยวเชิงวัฒนธรรมและศิลปะร่วมสมัยชื่อดังของนครเฉิงตู ซึ่งได้รับการปรับปรุงจากพื้นที่โรงงานอุตสาหกรรมเก่าให้กลายเป็นย่านสร้างสรรค์สุดชิค ผสมผสานกลิ่นอายความคลาสสิกของโรงงานยุคเก่าเข้ากับความทันสมัยได้อย่างลงตัว ภายในเต็มไปด้วยร้านค้า คาเฟ่ ร้านอาหาร ร้านเครื่องดื่ม ร้านเสื้อผ้า และร้านของที่ระลึกดีไซน์เก๋มากมาย ให้ท่านได้เดินเล่น ถ่ายรูป และสัมผัสวิถีชีวิตของคนรุ่นใหม่ในเฉิงตูอย่างเพลิดเพลิน และไฮไลท์กำแพงสั้ม ที่เขียนว่า 成都 Chengdu เป็นจุดถ่ายรูปยอดนิยม



กลางวัน

รับประทานอาหารกลางวัน ณ ภัตตาคาร (มื้อที่ 2)

บ่าย

นำท่านเดินทางสู่ **จิวจ้ายโกว ด้วยรถไฟความเร็วสูง** (ใช้เวลาเดินทางประมาณ 2 ชั่วโมง)

หมายเหตุ:

- ตารางเวลาและขบวนรถไฟอาจมีการเปลี่ยนแปลงได้ตามความเหมาะสม หากกรอบรถไฟตรงกับช่วงเวลารับประทานอาหารกลางวัน ทางบริษัทจะจัดเตรียมอาหารแบบ Set Box ไว้บนรถไฟเพื่อไม่ให้กระทบกับโปรแกรมการท่องเที่ยว
- รายการนี้ **รวมบริการขนย้ายกระเป๋าเดินทางใบใหญ่** โดยจะถูกขนส่งไปกับรถบัส และลูกค้าจะได้รับคืนเมื่อถึงโรงแรมที่พัก
- **กระเป๋าสัมภาระใบเล็ก กรุณาดูแลด้วยตนเอง** และจัดสัมภาระให้สะดวกต่อการขึ้น-ลงรถไฟ เนื่องจากรถไฟจอดแต่ละสถานีประมาณ 2-6 นาที จึงควรหลีกเลี่ยงกระเป๋าขนาดใหญ่เกินไป
- *****ห้ามนำวัตถุอันตราย และสิ่งของต้องห้ามเข้าสถานีรถไฟ ยกเว้น**
- น้ำยาทาเล็บ, น้ำยาย้อมผม, หรือ สารเคมีในการย้อมสี และเคลือบต่างๆ (ไม่เกิน 20 มิลลิลิตร)



- สเปรย์ของเหลว เช่น สเปรย์ฉีดผม, โฟมใส่ผม, ยาฆ่าแมลง หรือน้ำหอมปรับอากาศ (ไม่เกิน 120 มิลลิลิตร)
- ไม้ขีดไฟ จำกัดไม่เกิน 2 กล่อง, ไฟแช็กแบบธรรมดา จำกัดไม่เกิน 2 ชิ้น

เดินทางถึง **เมืองจิวจ้ายโกว (Jiuzhaigou)** ดินแดนแห่งธรรมชาติอันงดงามทางตอนเหนือของมณฑลเสฉวน หนึ่งในแหล่งท่องเที่ยวระดับโลกที่มีชื่อเสียงด้านทะเลสาบสีฟ้าใสราวคริสตัล น้ำตกน้อยใหญ่หลายระดับชั้น และผืนป่าอันอุดมสมบูรณ์ที่เปลี่ยนสีสันทตามฤดูกาล จนได้รับการขนานนามว่าเป็น “สวรรค์บนดินแห่งแดนมังกร” ด้วยความโดดเด่นทางธรรมชาติและระบบนิเวศที่สมบูรณ์ จึงได้รับการขึ้นทะเบียนเป็น มรดกโลกทางธรรมชาติจากองค์การยูเนสโก (UNESCO) ในปี พ.ศ. 2535 และได้รับการยกย่องให้เป็นหนึ่งในพื้นที่อนุรักษ์ธรรมชาติที่สวยงามที่สุดของประเทศจีน

คำ **รับประทานอาหารค่ำ ณ ภัตตาคาร (มื้อที่ 3)**
ที่พัก **Qianhe International Hotel ระดับ 4 ตามมาตรฐานจีน หรือเทียบเท่า**

วันที่ 3 อุทยานแห่งชาติจิวจ้ายโกว (รวมรถประจำทางของอุทยาน) – เมืองชวงจู่ซื่อ

เช้า **รับประทานอาหารเช้า ณ ห้องอาหารภายในโรงแรม (มื้อที่ 4)**

นำท่านเดินทางสู่ **อุทยานแห่งชาติจิวจ้ายโกว (Jiuzhaigou Valley)** (ระยะทางประมาณ 40 กิโลเมตร ใช้เวลาเดินทางประมาณ 1 ชั่วโมง) ชมมรดกโลกอุทยานแห่งชาติธารสวรรค์ “จิวจ้ายโกว” ครอบคลุมพื้นที่กว่า 720 ตารางกิโลเมตรและอยู่สูงกว่าระดับน้ำทะเลถึง 2,500 เมตร ชื่อของ “จิวจ้ายโกว” นั้นเป็นคำภาษาจีนที่แปลว่า “ธารน้ำเก้าหมู่บ้าน” เพราะในอดีตนั้นมีหมู่บ้านชาวทิเบตทั้งหมด 9 หมู่บ้านอยู่ริมธารน้ำเหล่านี้ และเนื่องจากชาวทิเบตนั้นมีความศรัทธาในภูเขาและสายน้ำ จึงมีความเชื่อว่าจิวจ้ายโกวนี้เป็นดินแดนแห่งขุนเขาและธารน้ำศักดิ์สิทธิ์มีแม่น้ำลำธาร มีทะเลสาบใหญ่น้อยมากมายกว่า 144 แห่ง และน้ำตกขนาดใหญ่ น้ำในทะเลสาบสีมรกตใสสะอาดและสวยงาม สะท้อนภาพของภูเขาท้องฟ้าสีคราม ป่าดงดิบอันอุดมสมบูรณ์ ทุกสถานที่ล้วนเป็นความงามที่ธรรมชาติได้บรรจงสร้างไว้ได้ตั้งภาพวาดในจินตนาการจึงได้รับการขึ้นทะเบียนให้เป็นมรดกโลกทางธรรมชาติ โดยองกรณ์ UNESCO เมื่อปี ค.ศ. 1992 และเป็นสถานที่ท่องเที่ยวระดับ 5A ของจีน ที่ใครๆ ต่างก็ใฝ่ฝันอยากไปเยือนสักครั้งในชีวิต **(รวมรถประจำทางของอุทยาน)**



นำท่านชม **ทะเลสาบยาว (Long lake)** ใหญ่ที่สุดในจิวจ้ายโกว ยาวกว่า 7 กิโลเมตร อยู่ท่ามกลางขุนเขาในบรรยากาศที่เงียบสงบแต่งดงาม ชม ทะเลสาบห้าสี เป็นทะเลสาบที่มีสีของน้ำแปลกตา โดยเฉพาะเมื่อยามแสงอาทิตย์ตกกระทบพื้นน้ำ สีของน้ำในทะเลสาบจะเปล่งประกายเป็นสีรุ้งดงาม



จากนั้นนำท่านชม **ทะเลสาบ 5สี (Five Flower Lake)** เป็นทะเลสาบที่มีสีของน้ำแปลกตา โดยเฉพาะเมื่อยามแสงอาทิตย์ตกกระทบพื้นน้ำ สีของน้ำในทะเลสาบจะเปล่งประกายเป็นสีรุ้งดงามมาก เป็นอุทยานที่เหมาะแก่การไปถ่ายพรีเวดดิ้งธีมเทพนิยายมากๆ

กลางวัน
บ่าย

รับประทานอาหารกลางวัน ณ ภัตตาคาร (เมื่อที่ 5)

นำท่านชม **น้ำตกธารไข่มุก (Pearl Shoal Waterfall)** ซึ่งเป็นน้ำตกที่ไหลผ่านถ้ำลำธารใหญ่น้อยที่ สลับซับซ้อนดุจดังวังบาดาล โดยมีสายน้ำทอดยาวลดหลั่นกันมาเป็นระยะทางถึง 310 เมตร โดยไม่ขาดช่วงสายธารส่องประกายระยิบระยับราวกับความงามของเส้นไข่มุก ให้ท่านได้สนุกกับการ บันทึกถ่ายภาพและดื่มด่ำกับธรรมชาติที่สวยงามได้อย่างเต็มที่



จากนั้นนำท่านชม **ทะเลสาบนกยูง (Peacock Lake)** ด้วยสีสันทนของสายน้ำที่เป็นสีฟ้าเข้ม-อ่อน สลับกันขึ้นอยู่กับระดับความลึกของน้ำ และรูปร่างของทะเลสาบคล้ายนกยูง จึงเป็นที่มาของชื่อ นั้นเอง และในยามใบไม้เปลี่ยนสี เมื่อใบไม้สีต่างๆ ร่วงหล่นบนผืนน้ำ ก็จะแผ่กระจายออกคล้าย นกยูงกำลังรำแพน จนเป็นที่ร่ำลือว่าหากได้ชมความงามของทะเลสาบนี้ ก็ไม่อาจเห็นทะเลสาบอื่น ไตงงดงามได้อีก

ต่อด้วยนำท่านชม **หมู่บ้านซูเจิง (Shuzheng Village)** เป็นหนึ่งใน 9 หมู่บ้านแห่งจิวจ้ายโกว เป็น หมู่บ้านเก่าแก่ของชาวทิเบต ล้อมรอบด้วยความสวยงามของธรรมชาติ



****แจ้งเพื่อทราบ:** การเที่ยวชมภายในอุทยานจิ่วจ้ายโกว อาจปรับเปลี่ยนตามเวลาและจำนวนผู้เข้าชมในแต่ละวัน โดยหัวหน้าทัวร์และมัคคุเทศก์จะนำเที่ยวตามจุดสำคัญที่กำหนดในโปรแกรม หากไม่สามารถเข้าชมได้ครบทุกจุด บริษัทขอสงวนสิทธิ์ในการคืนค่าใช้จ่ายทุกกรณี

จากนั้นนำท่านเดินทางสู่ **เมืองชวงจู่ซือ** (ใช้เวลาเดินทางประมาณ 3 ชั่วโมง 30 นาที)

ค่า

รับประทานอาหารเช้า ณ ภัตตาคาร **(มื้อที่ 6)**

ที่พัก

Songpan Bailizunxuan Hotel ระดับ 4 ดาวมาตรฐานจีน หรือเทียบเท่า

วันที่ 4

เมืองชวงจู่ซือ – อุทยานสวรรค์ภูเขาทิมะการ์เซียต้ากู่ปิงชวณ (รวมรถอุทยาน+กระเช้า) – เมือง
เม่าเสียน

เช้า

รับประทานอาหารเช้า ณ ห้องอาหารภายในโรงแรม **(มื้อที่ 7)**

นำท่านเดินทางสู่ **อุทยานสวรรค์ภูเขาทิมะกาลาเซียร์ “ต้ากู่ปิงชวณ” (Dagu Glacier National Park)** (ระยะทางประมาณ 210 กิโลเมตร ใช้เวลาเดินทางประมาณ 5 ชั่วโมง) หนึ่งในอุทยานธรรมชาติที่งดงามและทรงคุณค่าที่สุดของมณฑลเสฉวน โดดเด่นด้วยภูมิประเทศอันยิ่งใหญ่ของเทือกเขาสูง ธารน้ำแข็งโบราณ และผืนป่าที่อุดมสมบูรณ์ จนได้รับการขนานนามว่าเป็น “สวรรค์แห่งธารน้ำแข็งบนที่ราบสูงทิเบตตะวันออก” อุทยานแห่งนี้มีจุดสูงสุดอยู่ที่ระดับความสูงประมาณ 5,286 เมตรเหนือระดับน้ำทะเล ปกคลุมด้วยธารน้ำแข็งอันเก่าแก่ที่ก่อตัวมานานนับล้านปี ท่ามกลางทัศนียภาพของยอดเขาทิมะที่ทอดตัวยิ่งใหญ่สลับซับซ้อน สร้างความประทับใจให้แก่ผู้มาเยือนได้ทุกฤดูกาล **(รวมรถอุทยาน+กระเช้า)**



กลางวัน

รับประทานอาหารกลางวัน ณ ภัตตาคาร (มื้อที่ 8)

บ่าย นำท่านนั่งกระเช้าสู่ **ภูเขาหิมะต่ากู่ปิงชว่น** ชมความยิ่งใหญ่ของธารน้ำแข็งอายุกว่าหลายล้านปีที่ได้รับขนานนามว่าเป็นหนึ่งในธารน้ำแข็งที่อยู่ต่ำที่สุดและเข้าถึงได้ง่ายที่สุดของโลก ระหว่างทางท่านจะได้สัมผัสทัศนียภาพอันงดงามของยอดเขาหิมะที่เรียงรายดุจสันหลังมังกร ท่ามกลางท้องฟ้าสีครามสดใส โดยเฉพาะในวันที่อากาศเปิด แสงอาทิตย์จะสะท้อนกับผืนธารน้ำแข็งจนเปล่งประกายระยิบระยับราวกับภูเขาเงิน สร้างภาพความงดงามดั่งดินแดนสวรรค์ที่หาชมได้ยากยิ่ง จากนั้นนำท่านชมความงดงามของกลุ่มทะเลสาบธรรมชาติภายในอุทยาน อาทิ **ทะเลสาบจินโฮวไห่, ทะเลสาบหงส์, ลำธารคู่รัก,** และ **ทะเลสาบต่ากู่** ซึ่งได้รับการยกย่องว่ามีความงดงามไม่แพ้อุทยานจิวจ้ายโกว ด้วยผืนน้ำใสราวกระจกสะท้อนภาพขุนเขาและผืนป่าโดยรอบอย่างงดงาม ไฮไลท์สำคัญของอุทยานคือ **ทะเลสาบต่ากู่** หรือที่ชาวท้องถิ่นเรียกว่า **“ทะเลสาบน้ำมนต์ขอพร”** ทะเลสาบศักดิ์สิทธิ์ที่มีประวัติความเป็นมายาวนานกว่า 1,000 ปี ตามความเชื่อของชาวทิเบตในพื้นที่ เชื่อกันว่าหากผู้ใดมาสักการะและอธิษฐานต่อเทพผู้พิทักษ์ทะเลสาบ จะช่วยให้ความทุกข์กังวลคลี่คลายและสมหวังตามความปรารถนา



เป็นเอกลักษณ์ อีกทั้งยังเป็นประตูสู่แหล่งท่องเที่ยวธรรมชาติชื่อดังของเสฉวนเหนือ

ค่ำ

รับประทานอาหารค่ำ ณ ภัตตาคาร (มื้อที่ 9)

ที่พัก

Maoxian Guigu Hotel ระดับ 4 ดาวมาตรฐานจีน หรือเทียบเท่า

วันที่ 5

ภูเขาสิ่ตรูณี – หุบเขาซวงเฉียวโกว (รวมรถอุทยาน) – เมืองตูเจียงเยียน – สะพานโบราณหนานเฉียว – การแสดง แสงและเงา "น้ำตาสีฟ้า"

เช้า

รับประทานอาหารเช้า ณ ห้องอาหารภายในโรงแรม (มื้อที่ 10)

นำท่านเดินทางสู่ **ภูเขาซีดรุณี (Siguniangshan)** (ระยะทางประมาณ 180 กิโลเมตร ใช้เวลาเดินทางประมาณ 4 ชั่วโมง) “ซีดรุณี” หรือ ชื่อภูเขาเหมียงซาน ตั้งอยู่ในมณฑลเสฉวน ประเทศจีน เป็นยอดเขา 4 ลูกที่เรียงรายติดต่อกันไปจากทิศเหนือถึงทิศใต้เป็นระยะทาง 3.5 กิโลเมตร โดยมีความสูงเหนือระดับน้ำทะเลแบ่งเป็น 6,250 เมตร/ 5,664 เมตร/ 5,454 เมตร และ 5,355 เมตร บนยอดเขาทั้ง 4 แห่งนี้จะมีหิมะปกคลุมตลอดทั้งปี ทำให้ดูเหมือนส่วนสี่ระฆังที่คลุมด้วยผ้าสีขาวของหญิงสาว 4 คน จึงเป็นที่มาของชื่อ “ภูเขาซีดรุณี” นั่นเองพื้นที่บริเวณภูเขาซีดรุณีนั้นเป็นพื้นที่ชั้นหินแบบยูโคโบราณ, เพราะเหตุผลที่ว่า ยอดเขามีลักษณะแปลกที่พบเห็นได้น้อย, บนยอดเขามีหิมะปกคลุมตลอดปี, ทำให้ได้รับฉายาว่า “ราชินีแห่งดินแดนเสฉวน” หรือ “ภูเขาศักดิ์สิทธิ์แห่งดินแดนทางทิศตะวันออก” มียอดเขาที่มีระดับความสูงน้ำทะเลสูงเกิน 5000 เมตร ถึง 61 ลูก, รอยต่อระหว่างภูเขามียอดบึงทะเลสาบอยู่ถึง 25 แห่ง มีน้ำตกอยู่ 120 กว่าแห่ง **(รวมรถอุทยาน)**



กลางวัน

รับประทานอาหารกลางวัน ณ ภัตตาคาร **(มื้อที่ 11)**

บ่าย

นำท่านเที่ยวชม **หุบเขาชวงเฉียวโกว (Shuangqiaogou)** เป็นจุดวิวทิวทัศน์ที่สวยงามที่สุด ชมความงามธรรมชาติของชวงเฉียวโกว(ลำน้ำสองสะพาน) ธารน้ำมีความยาว 35 กิโลเมตร มีทิวทัศน์ของภูเขาเป็นหลัก, ลำธารผ่านจุดต่างๆที่เป็นจุดทิวทัศน์ ไม่ว่าจะเป็น ซานกั้วจวง, เขาหนิวซิน, เย่เหรินเฟิง ถือเป็นจุดท่องเที่ยวแห่งหนึ่งของเขาซีดรุณีที่รวบรวมจุดสำคัญหลายๆอย่างเข้าด้วยกันไว้ ชมไฮไลท์จุดชมวิว ได้แก่ ชมหุบเขาหินหยาง ทุ่งต้นหยาง แล้วเดินทางเข้าสู่ส่วนลึกสุด ท่านจะได้เห็นธารน้ำแข็ง ภูเขากระจกแก้ว ภูเขาดวงอาทิตย์ ภูเขาดวงจันทร์ ยอดเขากระต่ายทะเลสาบ และ ทุ่งหญ้าเหนียนหญูป้า



จากนั้นนำท่านเดินทางสู่ **เมืองตูเจียงเยียน (Dujiangyan)** (ระยะทางประมาณ 130 กิโลเมตร ใช้เวลาเดินทางประมาณ 3 ชั่วโมง) ซึ่งตั้งอยู่บริเวณที่ราบลุ่มของแม่น้ำหมินเจียง นครเฉิงตู มณฑลเสฉวน ในเมืองตูเจียงเยียนแห่งนี้ จัดเป็นระบบชลประทานที่เก่าแก่ที่สุดของโลก ซึ่งถูกสร้างขึ้นมานานกว่า 2,250 ปี ทั้งยังเป็นโครงการน้ำขนาดใหญ่เพียงแห่งเดียวที่ยังหลงเหลืออยู่จากสมัยโบราณที่ใช้เทคนิคการทดน้ำโดยที่ไม่ได้มีการสร้างเขื่อนกักน้ำ

จากนั้นนำท่านเที่ยวชม **สะพานโบราณหนานเฉียว (Langqiao Dujiangyan Chengdu China)** เป็นสถานที่ท่องเที่ยวขนาดใหญ่ที่มีริมน้ำในโครงการอนุรักษ์น้ำตูเจียงเยียน ซึ่งเป็นมรดกทางวัฒนธรรมของโลก โดยผสมผสานเทคโนโลยีสมัยใหม่เข้ากับวัฒนธรรมการอนุรักษ์น้ำโบราณครอบคลุมพื้นที่กว่า 1,000 เอเคอร์ หากได้ไปในเวลากลางคืนท่านจะได้ชมวิวแห่งนี้คือการแสดง แสงและเงา "น้ำตาสีฟ้า" น้ำตาสีน้ำเงินเป็นจุลินทรีย์เรืองแสงที่มีลักษณะเฉพาะ ซึ่งจะเปล่งแสงสีฟ้าเมื่อถูกกระตุ้นส่งผลให้ทะเลสาบปล่อยแสงสีฟ้ากลับในเวลากลางคืน นักท่องเที่ยวที่มาเยือนทะเลสาบชิงเฉิงทางเรือจะรู้สึกราวกับอยู่ในแดนสวรรค์ และสัมผัสได้ถึงความอ่อนโยนและความเงียบสงบของผืนน้ำ

หมายเหตุ: การแสดงน้ำตาสีฟ้าขึ้นอยู่กับสภาพอากาศ ระดับน้ำ และการบริหารจัดการของทางท้องถิ่น หากมีการงดการแสดงไม่ว่ากรณีใด บริษัทฯ ขอสงวนสิทธิ์ไม่คืนค่าใช้จ่าย เนื่องจากเป็นกิจกรรมที่ไม่มีการเรียกเก็บค่าเข้าชม



ค่ำ รับประทานอาหารค่ำ ณ ภัตตาคาร (เมื่อที่ 12)
ที่พัก Vienna International Hotel ระดับ 4 ตามมาตรฐานจีน หรือเทียบเท่า

วันที่ 6 เมืองตูเจียงเยียน – เฉิงตู – วัดต้าฉือ – ไท่กุ่หลี่ – IFS (แพนด้าป็นตึก) – ถนนคนเดินชูลี้ลู่

เช้า รับประทานอาหารเช้า ณ ห้องอาหารภายในโรงแรม (เมื่อที่ 13)

นำท่านเดินทางกลับสู่ **เฉิงตู** (ระยะทางประมาณ 70 กิโลเมตร ใช้เวลาเดินทางประมาณ 1 ชั่วโมง)

นำท่านเดินทางสู่ **วัดต้าฉือ (Daci Temple)** คือวัดพุทธนิกายมหายานที่มีชื่อเสียงโด่งดังและเก่าแก่ที่สุดแห่งหนึ่งในภูมิภาคตะวันตกเฉียงใต้ของจีน มีประวัติศาสตร์อันยาวนานกว่า 1,600 ปี สร้างขึ้นครั้งแรกในปี ค.ศ. 306 ในสมัยราชวงศ์จิ้นตะวันตก เมื่อก่อนมีชื่อว่า “วัดจิ่งอัน” ต่อมาในสมัยราชวงศ์ถังได้รับการบูรณะและเปลี่ยนชื่อเป็น “วัดต้าฉือ” สถาปัตยกรรมอันงดงาม และความศักดิ์สิทธิ์ของ



องค์พระพุทธรูป ผู้คนมักมาขอพรเรื่อง อำนวย บารมี คนเมตตา โชคลาภ และเรื่องสุขภาพ วัดนี้พระถังซำจั๋ง เคยมาศึกษาพระธรรมและจำพรรษาที่วัดแห่งนี้ก่อนออกเดินทางไปชมพูทวีปเพื่ออัญเชิญพระไตรปิฎก

กลางวัน รับประทานอาหารกลางวัน ณ ภัตตาคาร (เมื่อที่ 14)

บาย หลังจากนั้นนำท่านสู่ **ถนนไทกู่หลี่ (Taikoo Li)** ซุปเปอร์คอมเพล็กซ์ ร้านอาหาร ห้างสรรพสินค้าใต้ดิน โรงภาพยนตร์ จัตุรัส และโรงแรมหรูอย่าง The Temple House สัมผัสวิถีชีวิตสไตล์จีนโมเดิร์นยุคใหม่ ที่ผสมผสานกันอย่างลงตัว นอกจากนี้ที่นี่มีทั้งสินค้าที่หือดัง ทั้งแบรนด์จีนและแบรนด์ต่างชาติยอดนิยมมากมาย



นำท่านชมจุดเช็คอิน **หมีแพนด้ายักษ์ป็นติก (IFS Building)** เป็นแลนด์มาร์กที่อ้วนน่ารักกำลังป้ายป็นตีน เป็นประติมากรรมแพนด้ายักษ์แขวนอยู่บนอาคาร IFS ในใจกลางเมืองเฉิงตู ในห้างIFS ยังมี **ร้าน POP MART** ขายโมเดลตุ๊กตาสุดฮิตให้ท่านได้เลือกซื้อเลือกจุ่มได้มากมายให้ท่านต้องไปเสีงจุ่ม 8 อาร์ตทอยยอดนิยม เช่น Molly (มอลลี่) , Skull Panda (สคัล แพนด้า) , Hirono (ฮีโรโนะ) , Dimoo (ดิมู) , Crybaby (ครายเบบี้) , Labubu (ลาบูบู้) , Pucky (ปักกี้) , Sweet Bean (สวีตป็น)





จากนั้นท่านช้อปปิ้งต่อที่ย่าน **ถนนคนเดินชุนซีลู่ (Chunxi Road Pedestrian Street)** เป็นย่านวัยรุ่น และขายสินค้าที่ทันสมัย ทั้งสินค้าแบรนด์เนมและช้อปปิ้งเสื้อผ้า รองเท้า กระเป๋า รวมถึงร้านขายของกินมากมาย เป็นถนนที่ปิดไม่ให้รถสามารถวิ่งผ่านได้

ค่ำ **รับประทานอาหารค่ำ ณ ภัตตาคาร (มื้อที่ 15) เมนูพิเศษ! สุกี้หม่าล่าเสฉวน**
ที่พัก **Dading Century Hotel ระดับ 5 ดาวมาตรฐานจีน หรือเทียบเท่า**

วันที่ 7 **ถนนโบราณซอยกว้างซอยแคบ – สนามบินเฉิงตู (CA471: 14.50 – 17.05) กรุงเทพฯ (สนามบินสุวรรณภูมิ)**

เช้า **รับประทานอาหารเช้า ณ ห้องอาหารภายในโรงแรม (มื้อที่ 16)**
นำท่านเดินทางสู่ **ถนนโบราณซอยกว้างซอยแคบ (Kuan Zhai Alley)** หนึ่งในแลนด์มาร์กทางวัฒนธรรมที่มีชื่อเสียงที่สุดของนครเฉิงตู ประกอบด้วยถนนคนเดินโบราณ 3 ซอย ได้แก่ ซอยกว้าง ซอยแคบ และซอยบ่อน้ำ แต่ละซอยมีความยาวประมาณ 400 เมตร โดดเด่นด้วยสถาปัตยกรรมแบบจีนโบราณสมัยราชวงศ์ซ่งที่ได้รับการอนุรักษ์ไว้อย่างสวยงาม ผสมผสานกับความทันสมัยได้อย่างลงตัว สะท้อนวิถีชีวิตและวัฒนธรรมของชาวเฉิงตูในอดีต ภายในถนนคนเดินเต็มไปด้วยร้านค้า คาเฟ่ ร้านอาหารพื้นเมือง ร้านหนังสือ และร้านจำหน่ายสินค้าดีไซ์นเก๋มากมาย ให้ท่านได้เดินเล่น ถ่ายภาพ และเลือกซื้อของฝากตามอัธยาศัย



สมควรแก่เวลานำท่านเดินทางสู่ **สนามบินเฉิงตูเทียนฟู่**

14.50 น. นำท่านเดินทางกลับสู่**กรุงเทพมหานคร** โดยสายการบิน **Air China** เที่ยวบินที่ **CA471**

*น้ำหนักกระเป๋า 23 กิโลกรัม / ท่านละ 1 ใบ

*มีบริการอาหารและเครื่องดื่มบนเครื่อง ทั้งนี้ รูปแบบอาหารอาจเปลี่ยนแปลงเป็นอาหารร้อนหรือ Snack Box ตามความเหมาะสมและนโยบายของสายการบินในแต่ละเที่ยวบิน โดยมีต้องแจ้งให้ทราบล่วงหน้า

17.05 น. เดินทางถึง **ท่าอากาศยานสุวรรณภูมิ** กรุงเทพมหานคร โดยสวัสดิภาพ พร้อมความประทับใจในการเดินทาง

✔ อัตราค่าบริการรวม



ค่าตัวโดยสารเครื่องบินไป-กลับ ชั้นประหยัด พร้อมค่าภาษีสนามบินทุกแห่งตามรายการทัวร์ ข้างต้น (ข้อมูล ณ วันที่ 28 เมษายน 2569)



เจ้าหน้าที่บริษัท ๓ คอยอำนวยความสะดวก ทุกท่านตลอดการเดินทาง



ค่าประกันวินาศภัยเครื่องบินตามเงื่อนไขของแต่ละสายการบิน



ค่าอาหาร ค่าเข้าชม และ ค่ายานพาหนะทุกชนิด ตามที่ระบุไว้ในรายการทัวร์ข้างต้น



ค่าน้ำหนักกระเป๋าเดินทางตามสายการบิน กำหนดไว้ที่ 23 กิโลกรัม / ท่าน / ใบ



คุ้มครองการเสียชีวิตจากอุบัติเหตุสูงสุด 2,000,000 บาท คุ้มครองค่ารักษาพยาบาลจากอุบัติเหตุสูงสุด 500,000 บาท

(เงื่อนไขตามกรมธรรม์)เงื่อนไขประกันการเดินทาง ค่าประกันอุบัติเหตุและค่ารักษาพยาบาล คุ้มครองเฉพาะกรณีที่ได้รับอุบัติเหตุระหว่างการเดินทางไม่คุ้มครองถึงการสูญเสียทรัพย์สินส่วนตัวและไม่คุ้มครองโรคประจำตัวของผู้เดินทาง และคุ้มครองเฉพาะผู้เดินทางไปกลับพร้อมกรุ๊ปเท่านั้น



ค่าที่พักห้องละ 2-3 ท่าน ตามโรงแรมที่ระบุไว้ในรายการหรือ ระดับเทียบเท่า

- กรณีห้อง TWIN BED (เตียงเดี่ยว 2 เตียง) ซึ่งโรงแรมไม่มีหรือเต็ม ทางบริษัทขอปรับเป็นห้อง DOUBLE BED แทนโดยมี ต้องแจ้งให้ทราบล่วงหน้า
- หากต้องการห้องพักแบบ DOUBLE BED ซึ่งโรงแรมไม่มีหรือเต็ม ทางบริษัทขอปรับเป็นห้อง TWIN BED แทนโดยมี ต้อง แจ้งให้ทราบล่วงหน้า เช่นกัน
- กรณีพักแบบ TRIPLE ROOM 3 ท่าน ท่านที่ 3 อาจเป็น เสริมเตียง หรือ SOFA BED หรือ เสริมฟูกที่นอน ทั้งนี้ ขึ้นอยู่กับรูปแบบการจัดห้องพักของโรงแรมนั้นๆ

✘ อัตราค่าบริการไม่รวม



ค่าทำหนังสือเดินทางไทย และเอกสารต่างด้าว



ค่าภาษีน้ำมัน ที่สายการบินเรียกเก็บเพิ่มภายหลังจากทางบริษัทฯ ได้ออกตั๋วเครื่องบินไปแล้ว ซึ่งลูกค้าต้องชำระส่วนต่างเพิ่ม อัตราค่าตัวที่นำเสนอนี้ ได้รวมภาษีน้ำมันและภาษีสนามบินตามอัตราปัจจุบัน ณ วันที่ออกโปรแกรมแล้ว อย่างไรก็ตาม หากก่อนวันเดินทาง ทางสายการบินมีการประกาศปรับขึ้นค่าภาษีน้ำมัน ภาษีสนามบิน หรือมีค่าใช้จ่ายเพิ่มส่วนอื่นๆ (แม้ว่าทางบริษัทฯ จะได้ทำการออกตั๋วเครื่องบินไปแล้วก็ตาม) ทางบริษัทฯ ขอความกรุณาเรียกเก็บค่าใช้จ่ายในส่วนนี้เพิ่มตามความเป็นจริง



ภาษีมูลค่าเพิ่ม 7% และหัก ณ ที่จ่าย 3%



ค่าทิปมัคคุเทศก์ท้องถิ่นและคนขับรถ รวม 2,000 บาท/ท่าน/ทริป (เด็กชำระทิปเท่ากับผู้ใหญ่) ชำระที่สนามบิน



ค่าน้ำหนักกระเป๋าเดินทางในกรณีที่เกิดกว่าสายการบินกำหนด



ค่าใช้จ่ายส่วนตัวนอกเหนือจากรายการ เช่น ค่าเครื่องดื่ม, ค่าอาหารที่สั่งเพิ่ม, ค่าโทรศัพท์ ฯลฯ สำหรับท่านที่รับประทานอาหารพิเศษ อาหารเจ หรือไม่ทานเนื้อสัตว์ ไม่ทานหมู ไม่ทานไก่ และมีความจำเป็นให้ทางบริษัท จัดเตรียมอาหารไว้ให้ท่านเป็นพิเศษนอกเหนือจากที่กรุ๊ปจัดไว้ในรายการ ขอสงวนสิทธิ์ในการเรียกเก็บค่าใช้จ่ายเพิ่มเติมตามจริงหน้างาน



ค่าธรรมเนียมเอกสารเข้าเมืองสำหรับผู้ถือพาสปอร์ตต่างประเทศ

(ทางรัฐบาลจีนประกาศยกเลิกวีซ่าให้กับคนไทย ผู้ที่ประสงค์จะพำนักระยะสั้นในประเทศจีน ในรอบ 6 เดือน ไม่เกิน 90 วัน **ถ้ากรณีทางรัฐบาลจีนประกาศให้กลับมาใช้วีซ่า ผู้เดินทางจะต้องเสียค่าใช้จ่ายเพิ่มในการขอวีซ่าตามที่สถานทูตกำหนด)





เงื่อนไขการให้บริการ

1. การเดินทางในแต่ละครั้งจะต้องมีผู้โดยสารจำนวน 9 ท่านขึ้นไป ถ้าผู้โดยสารไม่ครบจำนวนดังกล่าว ทางบริษัทฯ ขอสงวนสิทธิ์ในการเปลี่ยนแปลงราคาหรือยกเลิกการเดินทาง
2. ในกรณีที่ลูกค้าต้องออกตัวโดยสารภายในประเทศ กรุณาติดต่อเจ้าหน้าที่ของบริษัทฯ เพื่อเช็คว่ากรุ๊ปมีการคอนเฟิร์มเดินทางก่อนทุกครั้ง เนื่องจากสายการบินอาจมีการปรับเปลี่ยนไฟล์ทบิน หรือเวลาบิน โดยไม่ได้แจ้งให้ทราบล่วงหน้า ทางบริษัทฯ จะไม่รับผิดชอบใด ๆ ในกรณี ถ้าท่านออกตัวภายในโดยไม่แจ้งให้ทราบและหากไฟล์ทบินมีการปรับเปลี่ยนเวลาบินเพราะถือว่าท่านยอมรับในเงื่อนไขดังกล่าว
3. การชำระค่าบริการ
 - 3.1 กรุณาชำระมัดจำ ท่านละ 15,000 บาท
 - 3.2 กรุณาชำระค่าทัวร์เต็มจำนวน ในกรณีที่ค่าทัวร์ราคาต่ำกว่า 10,000 บาท
 - 3.3 กรุณาชำระค่าทัวร์ส่วนที่เหลือ 30 วันก่อนออกเดินทาง ****45 วันก่อนเดินทางสำหรับช่วงสงกรานต์และปีใหม่****
 - 3.4 กรณีวันเดินทางน้อยกว่า 21 วัน หรือราคาทัวร์โปรโมชั่น ต้องชำระค่าทัวร์เต็มจำนวนเท่านั้น
4. กรณีผู้เดินทางที่ต้องการความช่วยเหลือเป็นพิเศษ เช่น การขอใช้วีซ่าที่สนามบิน กรุณาแจ้งบริษัทฯ อย่างน้อย 7 วันก่อนการเดินทาง หรือเริ่มตั้งแต่ท่านจองทัวร์ มิฉะนั้นทางบริษัทฯ ไม่สามารถจัดการได้ล่วงหน้า ทางบริษัทฯ ขอสงวนสิทธิ์ในการเรียกเก็บค่าใช้จ่ายตามจริงที่เกิดขึ้นกับผู้เดินทาง (ถ้ามี)
5. กรณีใช้หนังสือเดินทางราชการ (เล่มน้ำเงิน) เดินทางเพื่อการท่องเที่ยวกับคณะทัวร์ หากท่านถูกปฏิเสธในการเข้า-ออกประเทศใด ๆ ก็ตาม ทางบริษัทฯ ขอสงวนสิทธิ์ไม่คืนค่าทัวร์และรับผิดชอบใด ๆ ทั้งสิ้น
6. **ทางบริษัทฯ ทำหน้าที่เป็นเพียงตัวแทนในการประสานงานการเดินทางเท่านั้น และ ขอสงวนสิทธิ์ปฏิเสธความรับผิดชอบและไม่สามารถคืนเงินค่าบริการหรือชดเชยค่าเสียหายใดๆ ได้ในทุกกรณี สำหรับความสูญเสีย, ความเสียหาย, หรือค่าใช้จ่ายที่เพิ่มขึ้นของนักท่องเที่ยว ซึ่งเกิดจากเหตุสุดวิสัยและปัจจัยที่นอกเหนือการควบคุมของบริษัทฯ อาทิเช่น: ภัยธรรมชาติ, สภาพอากาศแปรปรวน, ภัยสงคราม, การจลาจล, การนัดหยุดงาน, โรคระบาด, การยกเลิก/ล่าช้า/เปลี่ยนแปลงตารางการบิน, ความขัดข้องของการคมนาคม, อุบัติเหตุ, ความเจ็บป่วย, การสูญหายหรือเสียหายของสัมภาระ, ตลอดจนการถูกปฏิเสธการเข้า-ออกเมืองหรือข้อห้ามทางกฎหมายจากเจ้าหน้าที่รัฐ ทั้งนี้ บริษัทฯ จะให้ความช่วยเหลือทางด้านการประสานงานอย่างสุดความสามารถ**



เงื่อนไขอื่นๆ

โปรดตรวจสอบ PASSPORT : กรุณานำพาสปอร์ตติดตัวมาในวันเดินทาง พาสปอร์ตต้องมีอายุไม่ต่ำกว่า 6 เดือน หรือ 180 วัน ขึ้นไปก่อนการเดินทาง และต้องมีหน้ากระดาษอย่างต่ำ 6 หน้า

หมายเหตุ : สำหรับผู้เดินทางที่อายุไม่ถึง 18 ปี และไม่ได้เดินทางกับบิดา มารดา ต้องมีจดหมายยินยอมให้บุตรเดินทางไปต่างประเทศจากบิดาหรือมารดาแนบมาด้วย





เงื่อนไขการยกเลิก

**กรณีการขอยกเลิกการเดินทาง หรือเลื่อนการเดินทาง นักท่องเที่ยวหรือตัวแทนจำหน่าย(ผู้มีชื่อในเอกสารการจอง) จะต้องแพช อีเมลล์ หรือ มาเซ็นเอกสารการยกเลิกที่บริษัท ใดๆอย่างหนึ่ง เพื่อเป็นการแจ้งยกเลิกกับทางบริษัทอย่างเป็นทางการเป็นลายลักษณ์อักษร (ทางบริษัทไม่ขอรับยกเลิกการจอง ผ่านทางโทรศัพท์ไม่ว่ากรณีใดๆ)

**กรณีนักท่องเที่ยวหรือตัวแทนจำหน่าย ต้องการขอรับเงินค่าบริการคืน นักท่องเที่ยวหรือตัวแทนจำหน่าย (ผู้มีชื่อในเอกสารการจอง) จะต้องแพช อีเมลล์ หรือ มาเซ็นเอกสารการขอรับเงินคืนที่บริษัท ใดๆอย่างหนึ่ง เพื่อทำเรื่องขอรับเงินค่าบริการคืน โดยแนบหนังสือมอบอำนาจพร้อมหลักฐานประกอบการมอบอำนาจ หลักฐานการชำระค่าบริการต่างๆ และหน้าสมุดบัญชีธนาคารที่ต้องการให้นำเงินเข้าให้ครบถ้วน โดยมีเงื่อนไขการคืนเงินค่าบริการ ตาม “ประกาศคณะกรรมการธุรกิจนำเที่ยวและมัคคุเทศก์ เรื่อง หลักเกณฑ์เกี่ยวกับการกำหนดอัตราค่าเงินค่าบริการคืนให้นักท่องเที่ยว พ.ศ. 2563” ดังนี้

ยกเลิก ไม่น้อยกว่า 30 วันก่อนการเดินทาง (ไม่นับวันเดินทาง)

คืนเงินค่าทัวร์เต็มจำนวน ยกเว้น ค่าใช้จ่ายที่เกิดขึ้นจริงเพื่อการเตรียมการนำเที่ยว ทั้งหมด เช่น ค่ามัดจำตัวเครื่อง ค่าบริการแลนด์ ต่างประเทศ เป็นต้น

การยกเลิกเดินทางกับกรุ๊ปที่ออกเดินทางช่วงเทศกาลวันหยุด เช่น ปีใหม่, สงกรานต์ เป็นต้น

บางสายการบินมีการกักที่นั่งมัดจำที่นิ่งกับสายการบิน และค่ามัดจำที่พัก รวมถึงเที่ยวบินพิเศษ เช่น CHARTER FLIGHT **จะไม่มีการคืนเงินมัดจำ หรือ ค่าทัวร์ทั้งหมดที่ชำระแล้ว** ไม่ว่าจะยกเลิกด้วยกรณีใดๆ

ยกเลิก ไม่น้อยกว่า 15-29 วันก่อนเดินทาง (ไม่นับวันเดินทาง)

คืนเงิน 50% ของค่าทัวร์ทั้งหมด ยกเว้น ค่าใช้จ่ายที่เกิดขึ้นจริงเพื่อการเตรียมการนำเที่ยวทั้งหมด เช่น ค่ามัดจำตัวเครื่อง ค่าบริการแลนด์ ต่างประเทศ เป็นต้น

หากท่านงดการใช้บริการรายการใดรายการหนึ่ง หรือไม่เดินทางพร้อมคณะ:

ทางบริษัทฯ จะถือว่าท่านสละสิทธิ์ **ไม่อาจเรียกร้องค่าบริการและเงินมัดจำคืน ไม่ว่าจะกรณีใดๆ ทั้งสิ้น**

ยกเลิก น้อยกว่า 15 วันก่อนการเดินทาง

ทางบริษัทฯ ขอสงวนสิทธิ์ ไม่คืนเงินค่าทัวร์ทั้งหมด การจ่ายเงินคืนแก่นักท่องเที่ยวตามข้อกำหนดด้านบน ซึ่งมีการหักเงินในบางส่วนนั้น เนื่องจากทางบริษัทมีค่าใช้จ่ายที่ได้จ่ายจริงเพื่อการเตรียมการจัดนำเที่ยวไปแล้ว เช่น การมัดจำที่นั่งบัตรโดยสารเครื่องบิน การจองที่พัก และ ค่าใช้จ่ายที่จำเป็นอื่นๆ เป็นต้น

กรณีนักท่องเที่ยวคนเข้าเมืองในกรุงเทพฯ และต่างประเทศปฏิเสธการเดินทางออกหรือเข้าประเทศที่ระบุ

บริษัทฯ ขอสงวนสิทธิ์ที่จะไม่คืนค่าทัวร์ ไม่ว่าจะกรณีใดๆ *สำคัญ !! บริษัททำธุรกิจเพื่อการท่องเที่ยวเท่านั้น ไม่สนับสนุนการเดินทางเข้าญี่ปุ่นโดยผิดกฎหมาย ลูกค้าต้องผ่านการตรวจคนเข้าเมืองด้วยตัวของตนเอง โดยมัคคุเทศก์ไม่สามารถช่วยเหลือใดๆได้ทั้งสิ้น *





สำคัญ โปรดอ่านเงื่อนไขที่ท่านควรรทราบ



ข้อมูลสำคัญเกี่ยวกับสายการบิน

การจัดที่นั่งบนเครื่องบินจะถูกกำหนดโดยสายการบิน ซึ่งจะดำเนินการผ่านระบบอัตโนมัติ ผู้โดยสารไม่สามารถเลือกที่นั่งได้ และที่นั่งอาจไม่ได้อยู่ติดกัน ซึ่งบริษัทไม่สามารถเข้าไปจัดการได้แต่อย่างใด



ข้อมูลสำคัญเกี่ยวกับโรงแรมที่พัก

ห้องพักในโรงแรมอาจมีความแตกต่างกัน ดังนั้น ห้องพักประเภทห้องเดี่ยว (Single) ห้องพักร่วม (Twin/Double) และห้องพักสำหรับ 3 ท่าน (Triple) อาจไม่ได้ตั้งอยู่ในอาคารหรือชั้นเดียวกัน



เงื่อนไขและข้อควรทราบอื่นๆ ทัวไปที่ท่านควรรทราบ

รายการทัวร์อาจมีการปรับเปลี่ยนหรือยกเลิกตามสภาพอากาศและความเหมาะสม โดยคำนึงถึงความปลอดภัยของผู้เดินทางเป็นหลัก โดยไม่จำเป็นต้องแจ้งให้ทราบล่วงหน้า

อัตราค่าทัวร์ที่นำเสนอนี้ ได้รวมภาษีน้ำมันและภาษีสนามบินตามอัตราปัจจุบัน ณ วันที่ออกโปรแกรมแล้ว อย่างไรก็ตาม หากก่อนวันเดินทาง ทางสายการบินมีการประกาศปรับขึ้นค่าภาษีน้ำมัน ภาษีสนามบิน หรือมีค่าใช้จ่ายเพิ่มส่วนอื่นๆ (แม้ว่าทางบริษัทฯ จะได้ทำการออกตั๋วเครื่องบินไปแล้วก็ตาม) ทางบริษัทฯ ขอความกรุณาเรียกเก็บค่าใช้จ่ายในส่วนต่างนี้เพิ่มตามความเป็นจริง

ไม่รับผิดชอบค่าใช้จ่าย ตัวเครื่องบินภายในประเทศทุกกรณี

กรณีที่ท่านเดินทางจากต่างจังหวัด ค่าใช้จ่ายในการเดินทางเช่น ตัวเครื่องบิน รถไฟ รถทัวร์ ที่พัก ไม่ได้อยู่ในรายการทัวร์ รวมถึงกรณีที่เกี่ยวข้อง (ภายในประเทศ) มีการเปลี่ยนแปลงอันเนื่องมาจาก สายการบินเปลี่ยนแปลงเวลาบิน เที่ยวบิน ยกเลิกเที่ยวบิน หรือสาเหตุสุดวิสัยอื่นๆ ทางบริษัทฯ จะไม่รับผิดชอบค่าใช้จ่ายในส่วนนี้



หากทำการชำระเงินแล้ว

ทางบริษัทขอสงวนสิทธิ์ในการถือว่าท่านได้ยอมรับเงื่อนไขดังกล่าวแล้ว และจะไม่มีการฟ้องร้องใดๆ เนื่องจากท่านได้ยอมรับเงื่อนไขในการให้บริการแล้ว

สำคัญ!!

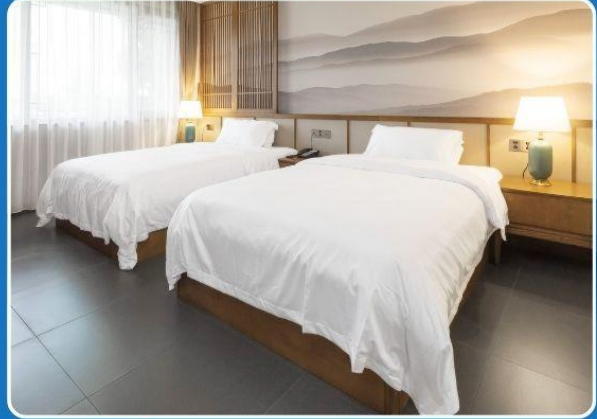
กรุณาอ่านเงื่อนไข
แบบท้ายโดยละเอียด
เพื่อประโยชน์สูงสุดของท่าน



ตัวอย่างประเภทห้องพัก



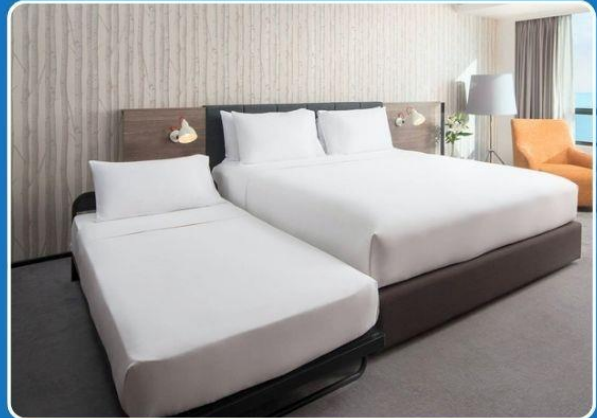
 SINGLE (SGL)



 TWIN (TWN)



 DOUBLE (DBL)



 TRIPLE (TRP)

****รูปภาพห้องพักเป็นเพียงภาพสื่อถึงประเภทของเตียงเท่านั้น ไม่ใช่ภาพห้องพักจริงสำหรับการเข้าพัก****

